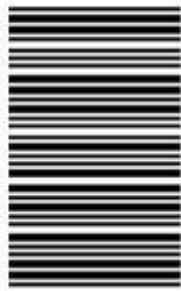


261

F



261F

نام:
نام خانوادگی:
محل امضا:

عصر پنج‌شنبه
۹۵/۰۲/۱۶



«اگر دانشگاه اصلاح شود مملکت اصلاح می‌شود.»
امام خمینی (ره)

جمهوری اسلامی ایران
وزارت علوم، تحقیقات و فناوری
سازمان سنجش آموزش کشور

آزمون ورودی دوره‌های کارشناسی ارشد ناپیوسته داخل - سال ۱۳۹۵

مهندسی طراحی محیط زیست - کد ۱۲۸۷

تعداد سؤال: ۱۰۸
مدت پاسخگویی: ۲۰۰ دقیقه

عنوان مواد امتحانی، تعداد و شماره سؤالات

ردیف	مواد امتحانی	تعداد سؤال	از شماره	تا شماره
۱	زبان عمومی و تخصصی (انگلیسی)	۳۰	۱	۳۰
۲	اطلاعات عمومی محیطی (مصنوعی و طبیعی)	۳۵	۳۱	۶۵
۳	اطلاعات عمومی (فضای سبز شهری و معماری آن)	۳۵	۶۶	۱۰۰
۴	توانایی مقدماتی طراحی و بیان تصویری (تشریحی)	۸	۱۰۱	۱۰۸

این آزمون نمره منفی دارد.
استفاده از ماشین حساب مجاز نیست.

حق چاپ، تکثیر و انتشار سؤالات به هر روش (الکترونیکی و ...) پس از برگزاری آزمون، برای تمامی اشخاص حقیقی و حقوقی تنها با مجوز این سازمان مجاز می‌باشد و با متغلفین برابر مقررات رفتار می‌شود.

PART A: Vocabulary

Directions: Choose the word or phrase (1), (2), (3), or (4) that best completes the blank. Then mark the correct choice on your answer sheet.

- 1- This evening's meeting is one in which important issues would be discussed; your attendance is -----.
1) obligatory 2) didactic 3) relevant 4) explicit
- 2- After a long ----- between the former husband and wife over the custody of the child, the court finally decided to grant the custody to the mother.
1) contradiction 2) cruelty 3) squabble 4) hesitation
- 3- In Australia, animals are reared on crop residue. Without the animals, these residues would have to be ----- by other means before another crop can be grown—often by burning.
1) deprived of 2) disposed of 3) resorted to 4) alluded to
- 4- Unable to ----- the tyrannical rules and regulations at the hostel, young Vivian thought of escaping in the dark of the night.
1) scold 2) acclaim 3) bear 4) treat
- 5- Why do some animals, such as humans, ----- to sleep, whereas others, such as elephants and giraffes, stand?
1) require 2) snore 3) set up 4) lie down
- 6- With sixteen victories in a row, the Australian cricket team was looking quite unassailable, but they were finally ----- at the hands of the Indians.
1) dispersed 2) vanquished 3) confronted 4) disregarded
- 7- The salesboy tried to persuade the old man to buy goods from him, but had to give up when the old man told him ----- that he would not buy anything from him.
1) arbitrarily 2) haphazardly 3) unequivocally 4) necessarily
- 8- But he had become ----- to the rush and whirr of missiles, and now paid no heed whatever to them.
1) inured 2) rendered 3) constrained 4) affirmed
- 9- The judge openly associated with racist organizations; nevertheless, he showed no ----- in his decisions during his career.
1) uniqueness 2) dexterity 3) gratitude 4) prejudice
- 10- I don't have any explanation for his ----- behavior at last night's party, though I'm sure that he is quite apologetic about it.
1) credible 2) resolute 3) distinct 4) bizarre

PART B: Cloze Passage

Directions: Read the following passage and decide which choice (1), (2), (3), or (4) best fits each space. Then mark the correct choice on your answer sheet.

Where do such creative sparks come from? How can we conjure them whenever we want? And why can that be (11) ----- anyway? A complete understanding isn't here yet, (12) ----- neuroscientists are already on the trail of (13) ----- . They also have some good news for each of us (14) ----- to ignite those inventive fires. As it turns out,

(15) ----- our own muse may be easier than we think, especially if we learn to make a habit of it.

- | | | |
|-----|--|--|
| 11- | 1) infernally difficult so to do | 2) so infernally difficult to do |
| | 3) difficult infernally to do so | 4) to do so infernally difficult |
| 12- | 1) in spite of | 2) however |
| | 3) nonetheless | 4) but |
| 13- | 1) where and how does creativity arise | 2) creativity how and where it arises |
| | 3) where and how creativity arises | 4) creativity does arise where and how |
| 14- | 1) who has ever struggled | 2) struggled ever |
| | 3) have ever struggled | 4) ever to struggle |
| 15- | 1) we tap | 2) when we tap |
| | 3) and taps | 4) tapping |

PART C: Reading Comprehension

Directions: Read the following passages and answer the questions by choosing the best choice (1), (2), (3), or (4). Then mark the correct choice on your answer sheet.

PASSAGE 1:

Arid regions in the southwestern United States have become increasingly inviting playgrounds for the growing number of recreation seekers who own vehicles such as motorcycles or powered trail bikes and indulge in hill-climbing contests or in carving new trails in the desert. But recent studies have shown that these off-road vehicles may cause damage to desert landscapes that has long-range effects on the area's water-conserving characteristics and on the entire ecology, both plant and animal. Research by scientists in the western Mojave Desert in California revealed that the compaction of the sandy arid soil resulting from the passage of just one motorcycle markedly reduced the infiltration ability of the soil and created a stream of rain runoff water that eroded the hillside surface. In addition, the researchers discovered that the soil compaction caused by the off-road vehicles often killed native plant species and resulted in the invasion of different plant species within a few years. The "perennial" species required many more years before they showed signs of returning. The scientists calculated that roughly a century would be required for the infiltration capacity of the Mojave soil to be restored after being compacted by vehicles;

- 16- **Question** What is the main topic of the Passage?
 1) Problems caused by recreational vehicles
 2) The increasing number of recreation seekers
 3) Plants of the southwestern desert
 4) Types of off-road vehicles
- 17- **Question:** According to the passage, what is being damaged?
 1) Roads through the desert
 2) The desert landscape
 3) Motorcycles
 4) New plant species

- 18- **Question: It is inferred from the passage that the damage to plants is:**
 1) long-lasting
 2) superficial
 3) irreparable
 4) unnoticeable
- 19- **Question: What is happening to the desert hillsides?**
 1) There are fewer types of plants growing on them
 2) There are fewer streams running through them
 3) The surface is being irrigated
 4) The topsoil is being eroded
- 20- **Question: The word "perennial" within the text is closest in meaning to which of the following?**
 1) Native 2) Intermittent 3) Manmade 4) Permanent

PASSAGE 2:

The oldest living things on Earth are trees. Some of California's sequoias have for four thousand years looked down on the changes in the landscape and the comings and goings of humans. They sprouted from tiny seeds about the time the Egyptian pyramids were being built. Today these "giant patriarchs" seem as remote and inaccessible as the rocks and mountain cliffs on which they grow, like cathedral columns holding up the sky. It is hard to imagine them playing any part in the lives of mere humans or being in any way affected by the creatures that pass at their feet.

Lesser trees, however, have played an intimate role in the lives of people since they first appeared on Earth. Trees fed the fires that warmed humans: they provided shelter, food and medicine and even clothing. They also shaped people's spiritual horizons. Trees expressed the grandeur and mystery of life, as "they" moved through the cycle of seasons, from life to death and back to life again. Trees were the largest living things around humans and they knew that some trees had been standing on the same spot in their parent's and grandparents' time, and would continue to stand long after they were gone. No wonder these trees became symbols of strength, fruitfulness, and everlasting life.

- 21- **Question: What is the main idea of the passage?**
 1) Trees have been important to people throughout history
 2) Trees that grow in California are very old
 3) Trees make humans seem superior
 4) Trees grow to great heights
- 22- **Question: Which of the following is NOT mentioned in the passage as a way in which people have used trees?**
 1) For nourishment 2) For furniture 3) For housing 4) For fuel
- 23- **Question: In line 4, the phrase "giant patriarchs" could best be replaced by which of the following?**
 1) Egyptian pyramids 2) Important leaders
 3) Towering trees 4) Tiny seeds

- 24- **Question: In line 11, the word "they" refers to which of the following?**
 1) People's spiritual horizons
 2) Grandeur and mystery
 3) Seasons
 4) Trees
- 25- **Question: The author implies that, compared with sequoias, other trees have?**
 1) Adapted more readily to their environments
 2) Had a closer relationship with people
 3) Been affected more by animals
 4) Been in existence longer

Read the following paragraph and answer the questions below.

- 1 Landscape is dynamic. Change in the landscape is not inherently positive or negative. Landscape will change because of natural processes such as vegetation growth, erosion and flooding. It also changes due to human intervention and development. Everyone is aware of differences in the landscape, and individuals react differently to changes in it.
 - 2 Landscape is not easy to quantify. Some of its individual elements can be counted or measured, such as lengths of dry stone walls or areas of woodland. However, the 'amount' of a landscape cannot be gauged. Taking account of landscape in plan-making processes, including SEA, is informed by the use of landscape character assessment.
 - 3 Landscape Character Assessment (LCA) is the recognized technique for identifying what gives a locality its "sense of place" and makes it different from elsewhere. It is a structured approach to identifying, classifying, mapping and describing what makes one place distinct from another. Landscape character assessment is not about landscape evaluation, i.e. ranking some areas as better than others.
 - 4 As the Assessment guidance for England and Scotland notes, LCA is not designed to resist changes that may influence the landscape. Rather, it is an aid to decision-making - to help understand what the landscape is like today, how it came to be like that, and how it may change in the future. Its role is to inform decisions about change and development, so they are consistent with landscape objectives and do not undermine what is valued about any particular landscape, and that ways of improving the character of a place can be considered.
- 26- **According to the text, Which statement is wrong about landscape character?**
 1) Sense of place can be distinguished from one place to another
 2) None of individual elements of landscape can be measured
 3) Landscape can change because of human activities
 4) Quantification of landscape is not simple
- 27- **Which heading is most suitable for the text?**
 1) Assessment Guidance for England and UK
 2) Sense of place identification and locality
 3) Advantages of landscape character assessment
 4) Life cycle assessment technique for England and Scotland
- 28- **According to the text, What Does LCA stands for?**
 1) Landscape character assessment
 2) Landscape circumstances Analysis
 3) Landscape character Analysis
 4) Life cycle assessment

- 29- According to the text, LCA ----- (select correct answer)
 1) is not an approach to identify and classify what makes a place unique
 2) is a structured approach to make changes to Scotland notes
 3) is not an approach to evaluate Landscape
 4) is a guidance used just for England and Scotland notes.
- 30- According to the text, Landscape consists of element such as -----.
 1) dynamic materials, negative processes, human intervention
 2) assessment, classifying and mapping preparation
 3) natural processes, objectives, positive change
 4) amount of woodland, length of stone walls, vegetation cover.

اطلاعات عمومی محیطی (مصنوعی و طبیعی):

- ۳۱- سیستم طبقه‌بندی اقلیمی دو مارتن، شامل کدام پارامترها می‌باشد؟
 (۱) میانگین بارندگی ماهانه و میانگین دمای سالانه
 (۲) میانگین بارندگی سالانه و میانگین دمای ماهانه
 (۳) میانگین تبخیر و تعرق بالقوه و میانگین دمای ماهانه
 (۴) میانگین تبخیر و تعرق بالقوه و میانگین بارندگی سالانه
- ۳۲- در علم اکولوژی منظر، تمرکز بر روابط افقی، بین کدام واحدهاست؟
 (۱) ارگانیک (۲) فضایی (۳) زیست محیطی (۴) مکانی
- ۳۳- در قرن نوزدهم، مفهوم منظر با ورود به کدام پارادایم تغییر یافت؟
 (۱) انسان‌محوری (۲) زیبایی‌محوری (۳) زیست‌محوری (۴) فناوری‌محوری
- ۳۴- مفهوم بافت خاک، کدام است؟
 (۱) حجم شن - سیلت - رس (۲) درصد شن - سیلت - رس
 (۳) نحوه قرارگیری ذرات کلوئیدی (۴) نحوه قرارگیری شن - سیلت - رس
- ۳۵- برای اندازه‌گیری فاصله بر حسب متر، کدام سیستم مختصات مناسب است؟
 (۱) جغرافیایی (۲) قطبی (۳) لامبرت (۴) مرکاتور معکوس جهانی
- ۳۶- منظور از کلمه «فام» در توریسم چیست؟
 (۱) فرهنگی - اکوتوریسم - ماجراجویانه (۲) فضایی - اکوتوریسم - ماجراجویانه
 (۳) فرهنگی - انبوه - ماجراجویانه (۴) فضایی - انبوه - ماجراجویانه
- ۳۷- در دورسنجی ماهواره‌ای، از کدام قسمت طیف الکترومغناطیس، برای ثبت داده استفاده می‌شود؟
 (۱) ماورای بنفش - مادون قرمز (۲) ماورای بنفش - مرئی
 (۳) مرئی - حرارتی (۴) مرئی - مادون قرمز
- ۳۸- در طراحی یک محیط گردشگری طبیعی، کدام فاکتور را بایستی حتماً لحاظ نمود؟
 (۱) ظرفیت تحمل ایدتال (۲) ظرفیت تحمل فیزیکی (۳) ظرفیت تحمل مؤثر (۴) ظرفیت تحمل واقعی
- ۳۹- عیار کیفیت بهره‌برداری، مربوط به کدام مدل است؟
 (۱) پرالونگ (۲) AHP (۳) ANP (۴) SWOT

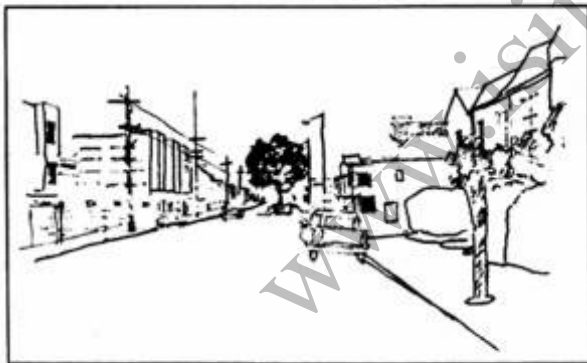
- ۴۰- فرسایش و فعالیت‌های زمین‌شناسی، خالق کدام نوع توریسم است؟
 (۱) اکوتوریسم (۲) توریسم طبیعی (۳) ژئوتوریسم (۴) ژئوتوریسم
- ۴۱- بعد از کوهستان و دشت‌سر، کدام واحد ژئومورفولوژیکی قرار دارد؟
 (۱) بیابان (۲) پلایا (۳) جلگه رسی (۴) کویر
- ۴۲- اکوتوریسم، به کدام مورد گفته می‌شود؟
 (۱) بوم‌گردی مسئولانه (۲) توریسم طبیعی (۳) ژئوتوریسم (۴) طبیعت‌گردی
- ۴۳- کلوت‌های کویر لوت، چگونه شکل گرفته‌اند؟
 (۱) تأثیر مشترک بادهای تک‌جهتی و فرسایش بادی (۲) فرسایش بادی
 (۳) تأثیر مشترک بادهای تک‌جهتی و فرسایش آبی (۴) فرسایش آبی
- ۴۴- نام دیگر «دودکش جن» چیست؟
 (۱) بدلند (۲) لاوا (۳) هودو (۴) یاردانگ
- ۴۵- کدام شکل از توریسم، بعد از جنگ جهانی دوم به‌طور فزاینده‌ای گسترش یافت؟
 (۱) اکوتوریسم (۲) انبوه (۳) جایگزین (۴) ماجراجویانه
- ۴۶- به کدام تپه‌های ماسه‌ای، بارخان می‌گویند؟
 (۱) عرضی (۲) طولی (۳) هرمی (۴) هلالی
- ۴۷- به بررسی و مطالعه تمام موجودات یک منطقه، چه می‌گویند؟
 (۱) Aut-Ecology (۲) Aut-Biology (۳) Syn-Ecology (۴) Syn-Biology
- ۴۸- در تهیه نقشه شیب، کدام یک، دقت بالاتری دارد؟
 (۱) GDEM (۲) LIDAR (۳) RADAR (۴) SRTM
- ۴۹- در آنالیز تغییرات در فرایند باززنده‌سازی محیطی با داده‌های ماهواره‌ای، کدام مورد دارای اهمیت بیشتری است؟
 (۱) قدرت تفکیک زمانی (۲) قدرت تفکیک رادیومتریک
 (۳) قدرت تفکیک طیفی (۴) قدرت تفکیک مکانی
- ۵۰- کدام باند ماهواره لندست در تهیه نقشه پوشش گیاهی، کارایی بیشتری دارد؟
 (۱) ۴ (۲) ۳ (۳) ۲ (۴) ۱
- ۵۱- برای بازطراحی یک محوطه باستانی، کدام ماهواره دارای دقت مناسب‌تری است؟
 (۱) آکوا (۲) ایکونوس (۳) ترا (۴) لندست
- ۵۲- "DTM" مدل رقومی کدام مورد است؟
 (۱) ارتفاعی زمین (۲) فرم زمین (۳) سطح زمین (۴) نوع زمین
- ۵۳- مفهوم "Niche" کدام است؟
 (۱) اثر اکولوژی (۲) ردپای اکولوژی (۳) میدان اکولوژی (۴) واحد اکولوژی
- ۵۴- اجزای تشکیل‌دهنده نقشه، کدام است؟
 (۱) شبکه رستری و وکتوری (۲) ردیف و ستون
 (۳) خطوط و نقاط (۴) نقطه - خط - پلی‌گون

- ۵۵- کدام مورد، مربوط به تعریف اتحادیه اروپا از منظر است؟
- (۱) منظر عبارت است از قلمرویی در عرصه سرزمین که توسط عامل یا مجموعه‌ای از عوامل از محیط پیرامونی خود منفک می‌شود.
 - (۲) منظر عبارت است از هر عرصه‌ای که به نوعی مبین روابط انسان و محیط و گستره‌ای از یک چشم‌انداز را مشخص می‌سازد.
 - (۳) منظر عبارت از منطقه‌ای است که حاصل تعامل فاکتورهای انسانی و محیطی بوده؛ و توسط مردم درک می‌شود.
 - (۴) منظور عبارت از بخشی از سرزمین است که ویژگی‌های آن حاصل تعامل انسان است؛ و در افق دید انسان قرار دارد.
- ۵۶- رویکرد کل‌گرایان در مورد ادراک زیبایی، کدام است؟
- (۱) در هنگام ادراک، زیبایی منظر متأثر از عوامل متعددی وابسته به هم بوده، همزمان رخ می‌دهد و منجر به قضاوت می‌گردد.
 - (۲) زیبایی عبارت از ویژگی و کیفیت اجزای موجود در منظر است؛ که هنگام رویت منجر به تحریک احساسات می‌گردد.
 - (۳) ادراک زیبایی توأم است با حس لذتی که از دیدن یک منظر به وجود می‌آید.
 - (۴) زیبایی سطح اولیه‌ای از لذت حاصل از ادراک ناشی از رویت منظر است.
- ۵۷- گزینه درست در مورد ویژگی‌های زیبایی در عصر رمانتیسم، کدام است؟
- (۱) زیبایی از طبیعت فاصله گرفته و بر هنر بیش از حد تأکید می‌ورزد.
 - (۲) طبیعت، مظهر و منشأ زیبایی تلقی می‌شود.
 - (۳) هنر، منشأ زیبایی تلقی می‌شود.
 - (۴) هنر، بر طبیعت برتری دارد.
- ۵۸- اولین پارک شهری در آمریکا، توسط چه کسی طراحی شد؟
- (۱) آنتونی گائودی (۲) روبرتو بارل مارکس (۳) فردیک المستد (۴) مارتا شوارتز
- ۵۹- سه عنصر ساختاری اکولوژی سیمای سرزمین، کدام است؟
- (۱) اکوتون، لکه و بستر (۲) بستر، لکه، دالان (۳) جای پا، کریدور و لکه (۴) لکه، دالان و سرزمین
- ۶۰- تفکر زیبایی‌شناسی اکولوژیک، ابتدا توسط چه کسی بسط داده شد؟
- (۱) آلدولنو پولد (۲) آلن کارلسون (۳) تری دانیل (۴) راشل کاپلان
- ۶۱- مفهوم کلیدی در زیبایی‌شناسی اکولوژیک، کدام است؟
- (۱) تنوع زیستی (۲) تنوع فرهنگی (۳) تنوع ساختاری و کارکردی (۴) یکپارچگی منظر اکولوژیک
- ۶۲- ویژگی طراحی‌های منظر روبروتو بارل مارکس، کدام است؟
- (۱) طراحی با طبیعت و استفاده از گونه‌های گیاهی به منزله نشانه‌هایی از منظر
 - (۲) تأکید صرف بر گونه‌های گیاهی و طراحی منظر به منزله باغ گیاه‌شناسی
 - (۳) طراحی مبتنی بر سبک آبستره و تأکید ویژه بر محیط مصنوع
 - (۴) طراحی بدون توجه به محیط و تأکید بر سمبل‌ها و نمادها

- ۶۳- کدام تعریف در مورد طراحی اکولوژیک، صحیح است؟
- (۱) شکلی از طراحی است که در آن پیامدهای مخرب محیطی به حداقل رسیده و خود را با فرایندهای زنده یکپارچه می‌سازد.
 - (۲) سبکی از طراحی پسامدرن در عین حال سبز است که در آن به طور خاص بر فناوری‌های محیطی تأکید می‌شود.
 - (۳) نوعی طراحی مشارکتی است که به نوعی در آن بر تعامل انسان و محیط در طراحی تأکید می‌شود.
 - (۴) سبکی از طراحی است که به منظور کاهش پیامدهای محیطی از تکنولوژی سبز بهره می‌گیرد.
- ۶۴- تحلیل درست اکولوژیک منظر، کدام است؟
- (۱) مطالعه و تحلیل اجزای اکوسیستم در مقیاس اکوسیستم
 - (۲) مطالعه فرایندها و جریان‌های اکولوژی در مقیاس اکوسیستم
 - (۳) مطالعه الگوها و فرایندهای اکولوژی و چگونگی تداخل آن‌ها با شکل زمین در مقیاس‌های مختلف
 - (۴) مطالعه الگوها و فرایندهای اکولوژی و چگونگی تداخل آن‌ها با شکل زمین در مقیاس اکوسیستم
- ۶۵- تفکر اساسی مک هارگ در کتاب طراحی با طبیعت، در کدام تفکر ریشه دارد؟
- (۱) نگاه انتقادی به تفکر طراحی باغ‌های سبک انگلیسی
 - (۲) نگاه انتقادی به تفکر طراحی باغ‌های سبک باروک فرانسه
 - (۳) نقد تفکر مدرنیته شهری - صنعتی
 - (۴) هر سه مورد
- اطلاعات عمومی (فضای سبز شهری و معماری آن):
- ۶۶- ساختار هندسی شهرهای آرمانی دوران رنسانس چگونه بود؟
- (۱) شطرنجی
 - (۲) غیرمتمرکز
 - (۳) متمرکز
 - (۴) متحرک و غیرمتحرک
- ۶۷- در کدام منظر باستانی، آب نقش اساسی ندارد؟
- (۱) بیشاپور
 - (۲) بیستون
 - (۳) تخت جمشید
 - (۴) تخت سلیمان
- ۶۸- تخریب حصار شهر قدیم تهران و توسعه شهر به طرف کوهپایه، در کدام دوره آغاز شد؟
- (۱) پهلوی اول
 - (۲) پهلوی دوم
 - (۳) قاجار در زمان ناصرالدین شاه
 - (۴) قاجار در زمان احمدشاه
- ۶۹- حصار طهماسبی تهران قدیم، در زمان سلطنت کدام شاه قاجار، تخریب شد؟
- (۱) احمد شاه
 - (۲) فتحعلی شاه
 - (۳) مظفرالدین شاه
 - (۴) ناصرالدین شاه
- ۷۰- در کدام دوره، جایگاه خاصی برای نگاه به منظر بیرون از باغ در ایران، اهمیت یافت؟
- (۱) پهلوی اول
 - (۲) پهلوی دوم
 - (۳) قاجار
 - (۴) صفویه
- ۷۱- کدام باستان‌شناس، آبروهای سنگ‌فرشی و حوض‌های چهارگوش پاسارگاد را از جنبه زیبایی شناختی بررسی نمود؟
- (۱) استرانخ
 - (۲) پوپ
 - (۳) گریشمی
 - (۴) هرتزولد
- ۷۲- ارزش‌گذاری و مرمت باغ‌های تاریخی، در کدام منشور تدوین شده است؟
- (۱) منشور آمستردام
 - (۲) منشور آتن
 - (۳) منشور فلورانس
 - (۴) منشور ونیز

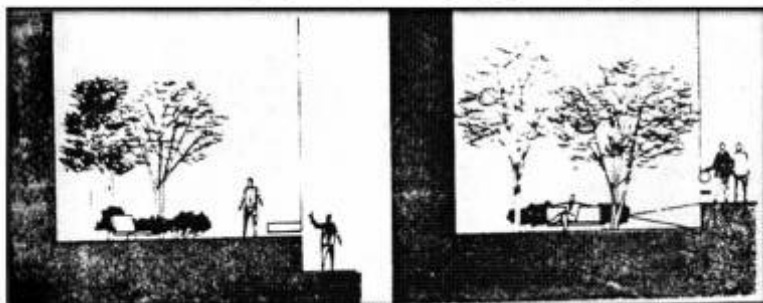
- ۷۳- در مورد تأثیرپذیری از فرهنگ اروپائی در باغ‌های قاجار تهران، گزینه درست کدام است؟
 (۱) منظر دور و استفاده از گیاهان تزئینی
 (۲) منظر دور و ایجاد فضاهای ورزشی
 (۳) منظر دور و ایجاد آب‌نماها با مجسمه
 (۴) منظر دور و ایجاد فضاهای فرهنگی
- ۷۴- به کدام علت در قرن نوزدهم، پارک‌های درون شهری توسعه یافت؟
 (۱) ارتقای کیفی شهر و رفع آلودگی هوا
 (۲) ارتقای کیفی شهر و رفع آلودگی بصری
 (۳) پاسخ به نیازهای اجتماعی و رفع آلودگی هوا
 (۴) پاسخ به نیازهای اجتماعی، فیزیکی و بهداشتی شهر
- ۷۵- تفاوت اساسی بین ساختار شهر قزوین و شهر اصفهان در دوره صفویه، کدام است؟
 (۱) پیوستگی بین باغ، میدان و خیابان
 (۲) پیوستگی بین بنای مذهبی و بازار
 (۳) پیوستگی بین دولت‌خانه و خیابان
 (۴) پیوستگی بین شهر تاریخی و شهر دوره صفوی
- ۷۶- طرح ساماندهی شهر پاریس، توسط چه کسی انجام گرفت و عنصر اصلی آن کدام است؟
 (۱) آلفان، باغ (۲) گارنیه، میدان (۳) لونوتر، قصر (۴) هوسمان، خیابان
- ۷۷- ساختار باغ‌های رنسانسی چگونه است و عنصر اصلی آن کدام است؟
 (۱) هندسی و متقارن - یک محور بصری براساس پرسپکتیو یک‌نقطه‌گریز
 (۲) هندسی نامتقارن - دو محور بصری براساس پرسپکتیو یک‌نقطه‌گریز
 (۳) هندسی چهارقسمتی - دو محور شمالی جنوبی و شرقی، غربی
 (۴) هندسی و متقارن - دو محور بصری براساس پرسپکتیو دونقطه‌گریز
- ۷۸- الگوی طراحی پارک‌های شهری قرن ۱۹، به کدام صورت است؟
 (۱) باغ‌های نظم طبیعی انگلیسی
 (۲) باغ‌های هندسی اندلسی
 (۳) باغ‌های شکار فرانسوی
 (۴) باغ‌های هندسی فرانسوی
- ۷۹- گسستگی و نوآوری ساختار هندسی، به کدام علت مورد توجه طراحان قرن بیستم قرار گرفت؟
 (۱) گسستگی از ساختار شهر - تحت تأثیر جامعه مدرن
 (۲) گسستگی از تاریخ - تحت تأثیر فناوری مدرن
 (۳) گسستگی از نیازهای مردم - تحت تأثیر هنرهای تجسمی
 (۴) گسستگی از تاریخ - تحت تأثیر هنرهای تجسمی
- ۸۰- مجموعه قصر ورسای، بیانگر کدام گرایش در قرن هفدهم است؟
 (۱) تفکر اسطوره‌ای نسبت به طبیعت
 (۲) تفکر طبقه حاکم نسبت به طبیعت
 (۳) تفکر رومانتیک نسبت به طبیعت
 (۴) تفکر منطقی نسبت به طبیعت
- ۸۱- آب چشمه سلیمان پس از گذر از محل پخش آب، با چند شاخه وارد باغ فین می‌شود؟
 (۱) ۴ (۲) ۳ (۳) ۲ (۴) ۱
- ۸۲- در کدام قرن، برای نخستین بار، مقوله منظر در فرهنگ غربی، به‌عنوان طبیعت ذهنی، بر معماری و باغ‌سازی تأثیر گذاشت؟
 (۱) پانزدهم در دوران رنسانس
 (۲) هیجدهم در دوران روشنگری
 (۳) نوزدهم در دوران انقلاب تکنولوژی
 (۴) شانزدهم در دوران شیوه‌گرایی
- ۸۳- مهم‌ترین ویژگی طرح‌های ربر تویرال مارکس، چیست؟
 (۱) تلفیق آداب و رسوم بومی و ساختار مدرن شهر
 (۲) تلفیق دیدگاه‌های هندسی و ساختار مدرن شهر
 (۳) تلفیق معماری قرن بیستم و باغ‌سازی
 (۴) تلفیق دیدگاه هنری و اکولوژیک

- ۸۴- تأثیر اصول باغ‌سازی لئونوتر بر طراحی فضاهای شهری قرن نوزدهم، کدام است؟
 (۱) ساختار خیابان‌های مستقیم و بناهای اصلی
 (۲) ساختار خیابان‌های شطرنجی و شعاعی
 (۳) ساختار میدان‌ها و باغ‌ها
 (۴) ساختار خیابان‌های مستقیم و شعاعی
- ۸۵- نظریه اولمستد در مورد پارک‌های شهری و ارتباط آن با شهر، چیست؟
 (۱) ارتقای محیط شهری و افزایش پوشش گیاهی شهر
 (۲) پیوستگی و رفع نیازهای طبقات مرفه جامعه
 (۳) ارتقای محیطی شهری و رفع نیازهای اجتماعی
 (۴) پیوستگی و جهت‌دهنده توسعه شهری
- ۸۶- در مورد دو جنبه «حس مکان»، گزینه درست کدام است؟
 (۱) اکولوژیکی - فرهنگی
 (۲) جامعه‌شناسی - روان‌شناسی
 (۳) ذهنی - عینی
 (۴) عملکردی - تاریخی
- ۸۷- مفهوم «رفتار و طراحی» در طراحی شهرها، چیست؟
 (۱) بعد فرهنگی و شناخت رفتارهای مردم
 (۲) شناخت رفتار طراحان
 (۳) بعد محیطی و رفتار طبیعت به‌عنوان بستر طرح
 (۴) شناخت محیط و فرهنگ
- ۸۸- فضای ورودی به ارگ قدیم تهران، کدام است؟
 (۱) سبزه‌میدان
 (۲) سردر باغ ملی
 (۳) سردر شمس‌العماره
 (۴) میدان بهارستان
- ۸۹- در تصویر روبه‌رو، بستن و محدود کردن دید با یک درخت، موجب کدام مورد می‌شود؟



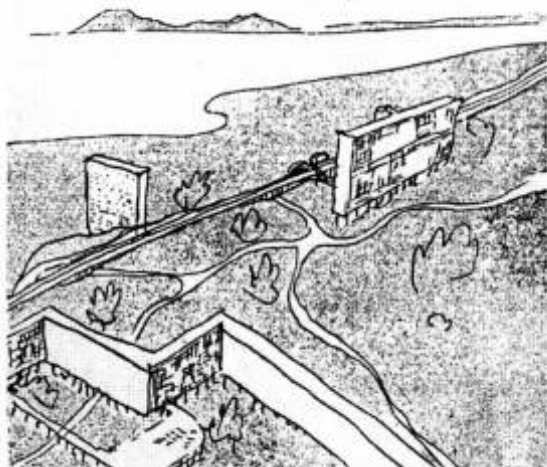
- (۱) عدم مطلوبیت فضایی و ابهام
 (۲) مطلوبیت فضایی و ابهام
 (۳) نقطه مکث بصری و عدم مطلوبیت فضایی
 (۴) نقطه مکث بصری و مطلوبیت فضایی

- ۹۰- محیط انسان‌ساخت، زیر مجموعه‌ای از کدام محیط است؟
 (۱) اجتماعی
 (۲) اقتصادی
 (۳) زیست‌محیطی
 (۴) فرهنگی
- ۹۱- در طراحی گذرهای پیاده، استفاده از اختلاف سطح در حد معقول، موجب کدام یک می‌شود؟



- (۱) امنیت و آرامش محیطی
 (۲) ارتقای کیفیت محیطی
 (۳) تضعیف کیفیت محیطی
 (۴) عدم دسترسی مستقیم

۹۲- با توجه به تصویر زیر، کدام گزینه، به طور عمده نظریه لوکوربوزیه در مورد شهر است؟



- (۱) توسعه کلیه کاربری‌ها در ارتفاع
- (۲) مجموعه مسکونی جدا از مرکز شهر
- (۳) توسعه در ارتفاع و پارک به عنوان بستر شهری
- (۴) منظر با توسعه پارک در شهر

۹۳- منظور از طراحی شهر اکولوژیک، کدام است؟

- (۱) طراحی شهری که، سه عنصر مهم اکولوژیکی، مردم و اقتصاد را در برگیرد.
- (۲) تلفیق هنر طراحی شهری و علم ارتقای کیفیت محیط شهری
- (۳) به حداقل رساندن معضلات محیطی در طراحی شهری
- (۴) هر سه مورد

۹۴- تأثیر بناهای با ارزش تاریخی در شهر، موجب کدام یک می‌شود؟

- (۱) حفاظت آثار و انتقال حس تاریخی و هویت فرهنگی
- (۲) ارتقای کیفی فرهنگی و طبیعی
- (۳) تنوع بصری و زیبایی در منظر شهر
- (۴) تنوع بصری و هویت فرهنگی

۹۵- کدام گزینه در مورد شناخت و ادراک منظر شهر، صحیح نیست؟

- (۱) عدم قابلیت خوانایی، به خاطر سپردن، هویت، بازشناسی و جهت‌یابی محیط در ایجاد تصور ذهنی
- (۲) مدل ذهنی یا نقشه شناختی از منظر، پیوند بین فرایند فکری انسان و محیط.
- (۳) شناخت از منظر یعنی توانایی آگاهی از چیزی که تنها جزئی از آن دیده شود.
- (۴) نقشه ذهنی اطلاعات شخصی از منظر را سازمان‌بندی و نگهداری می‌کند.

۹۶- «ارتباط بصری با اطراف»، ویژگی مؤثر کدام یک از کیفیت‌های منظر در شهر می‌باشد؟

- (۱) تنوع
- (۲) جهت‌یابی
- (۳) خوانایی
- (۴) دسترسی

۹۷- ضوابط ششگانه لینچ و رادوین در تحلیل شکل شهر، کدام است؟

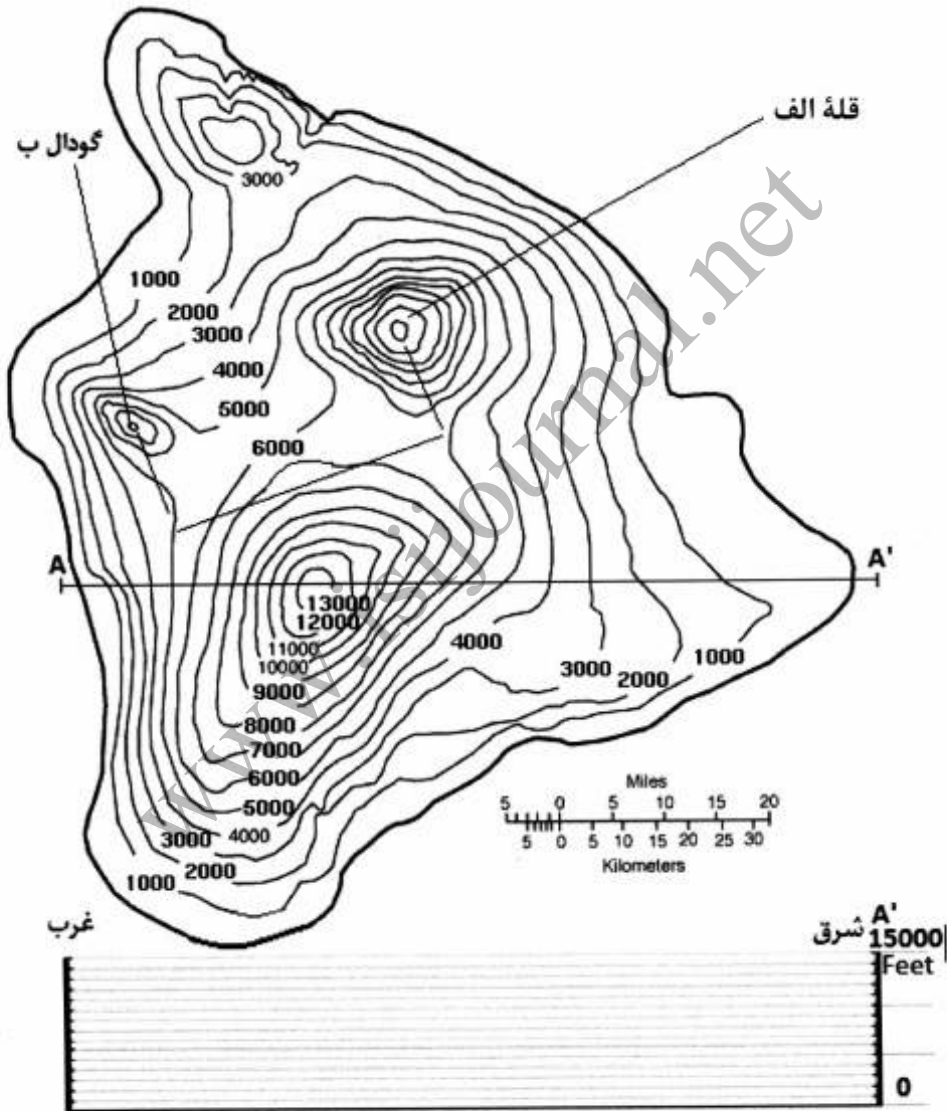
- (۱) عوامل طبیعی - عوارض جغرافیایی - استخوان‌بندی شهر - تراکم ساختمان‌ها - خوانایی - لبه‌ها
- (۲) نوع و گونه عناصر - کمیت عناصر - تراکم - بافت - ساختار مرکزی - توزیع کل فضایی
- (۳) نقطه - خط - خوانایی - لبه - نماهای شهری - بافت
- (۴) هیچ کدام

- ۹۸- در مورد ارتباطات فضایی بین فعالیت‌های اصلی در میدان نقش جهان اصفهان، گزینه درست، کدام است؟
(۱) باغ - حکومت - بازار
(۲) بازی چوگان - مذهبی - حکومتی
(۳) حکومتی - بازار - مذهبی
(۴) مذهبی - تفریحی - باغ
- ۹۹- کدام گزینه، در مورد فرایند طراحی شهری درست است؟
(۱) فرایند علمی - منطقی
(۲) روش خلاقانه
(۳) روش علمی تجربی
(۴) هر سه مورد
- ۱۰۰- تعداد راه‌حل‌ها در فرایند طراحی شهری، به کدام عوامل بستگی دارد؟
(۱) ماهیت و تعداد اهداف، زمان، منابع مالی، نیروی انسانی و ابزار تجزیه و تحلیل داده‌ها
(۲) منابع مالی و اقتصادی، خلاقیت طراحان، وضعیت جغرافیایی شهر
(۳) زمان پروژه، مصالح مورد نیاز برای ساخت شهر، منابع مالی
(۴) ابزار تحلیل داده‌ها، نیازهای فضایی، گسترش‌های آتی

www.isijournal.net

توانایی مقدماتی طراحی و بیان تصویری (تشریحی):

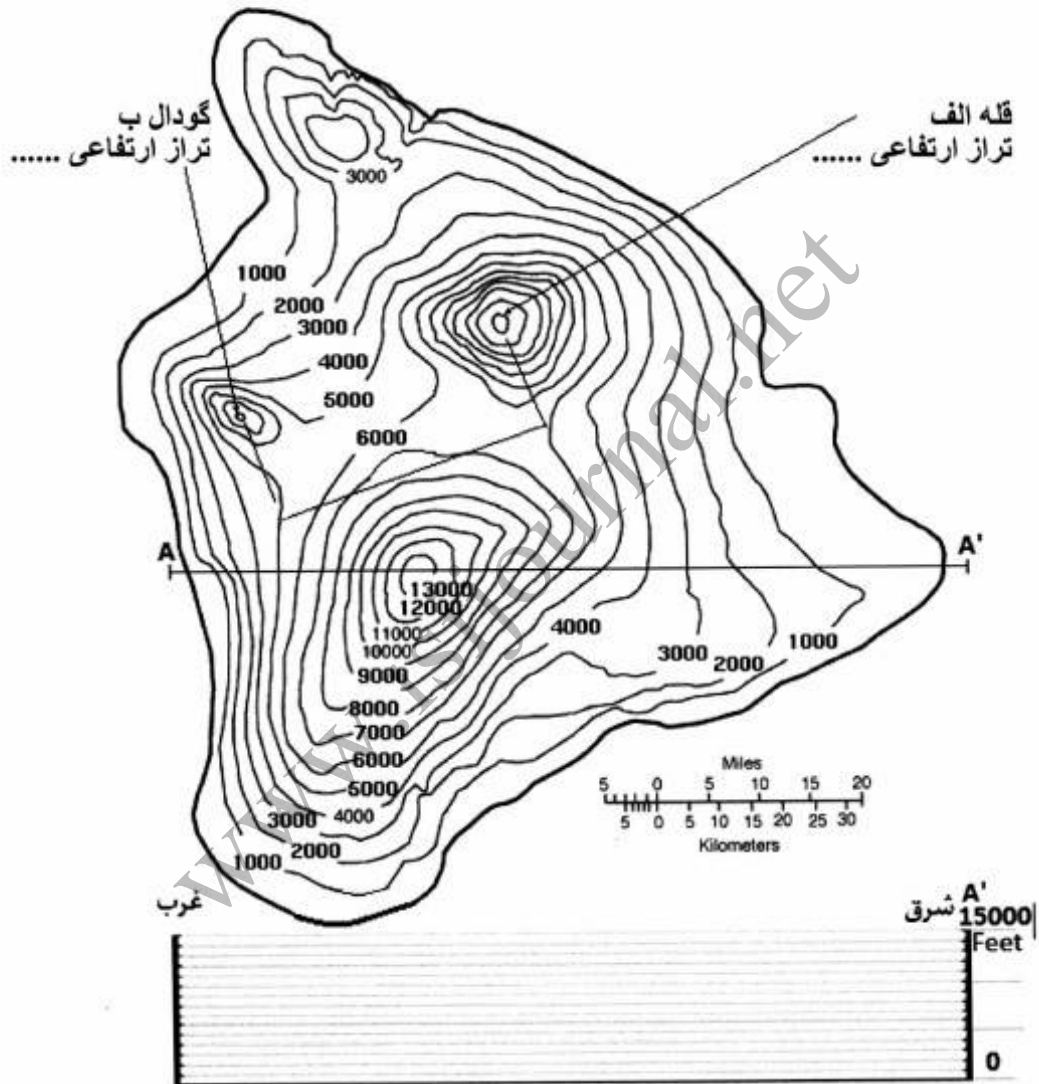
* با توجه به شکل های زیر به سؤال های ۱۰۱ تا ۱۰۴ پاسخ دهید.



محل ترسیم پروفیل طولی

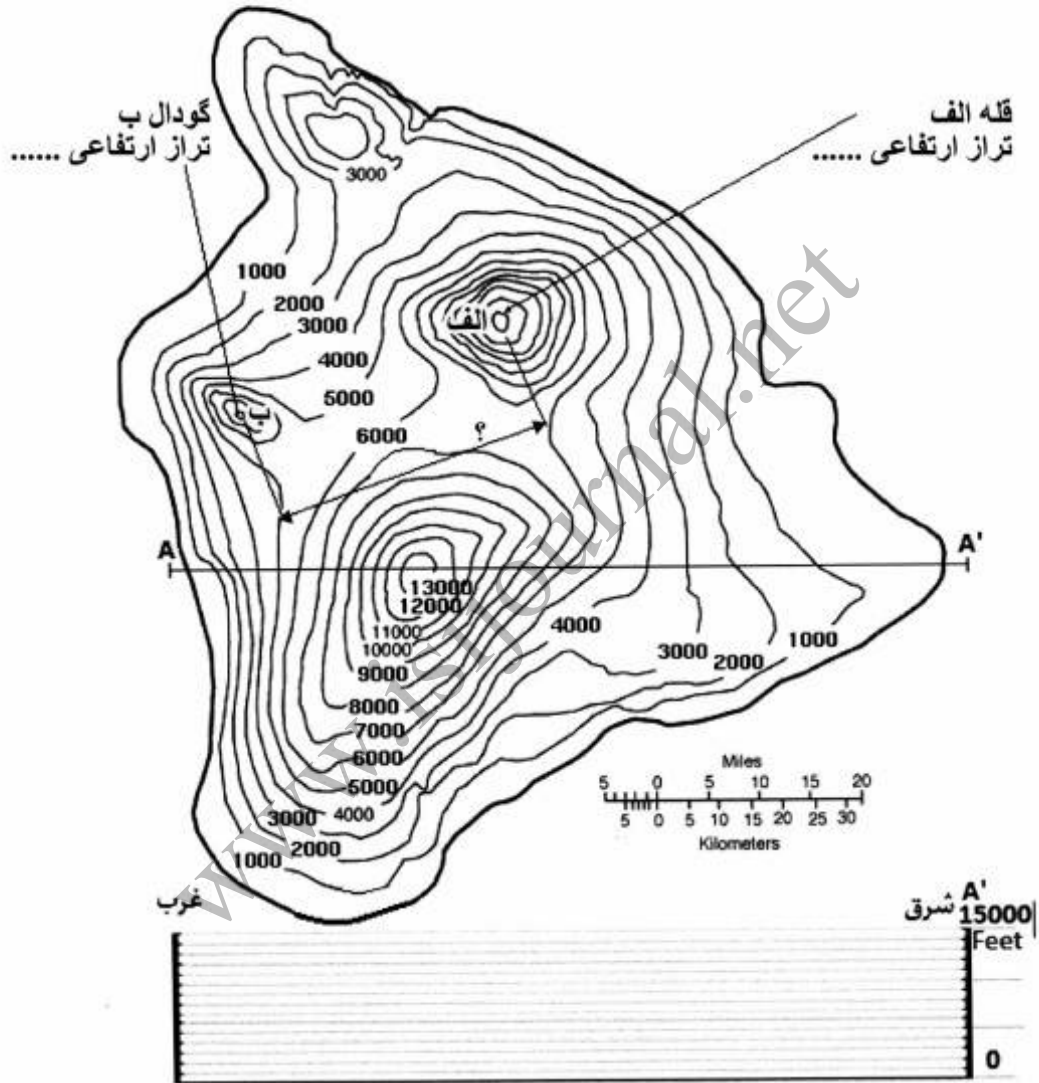
سؤال ۱۰۱- تراز ارتفاعی نقطه «قله الف» و تراز ارتفاعی نقطه «گودال ب» را تعیین و بنویسید.

۵ نمره



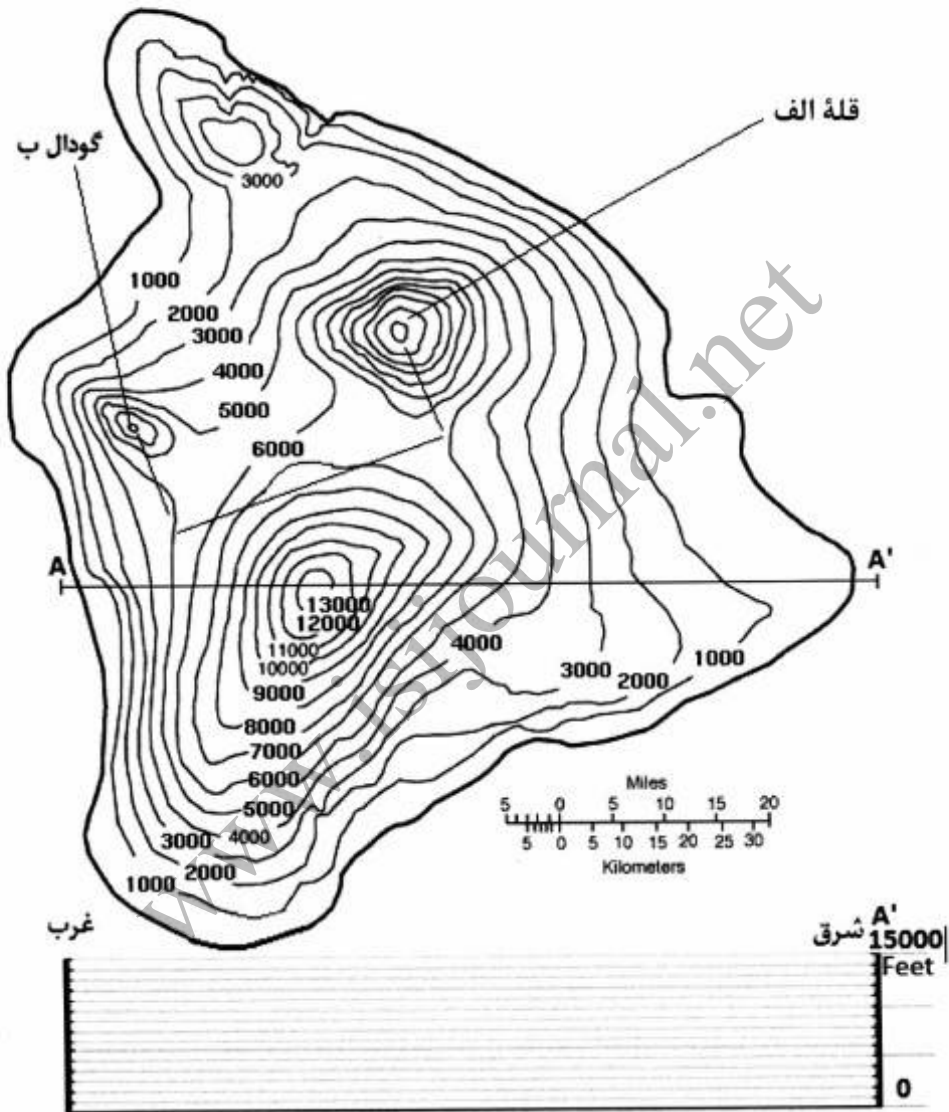
محل ترسیم پروفیل طولی

سؤال ۱۰۲- حدود فاصله بین دو نقطه «الف» و «ب» را برحسب کیلومتر تعیین نموده و روی خط اندازه بنویسید. ۴ نمره



محل ترسیم پروفیل طولی

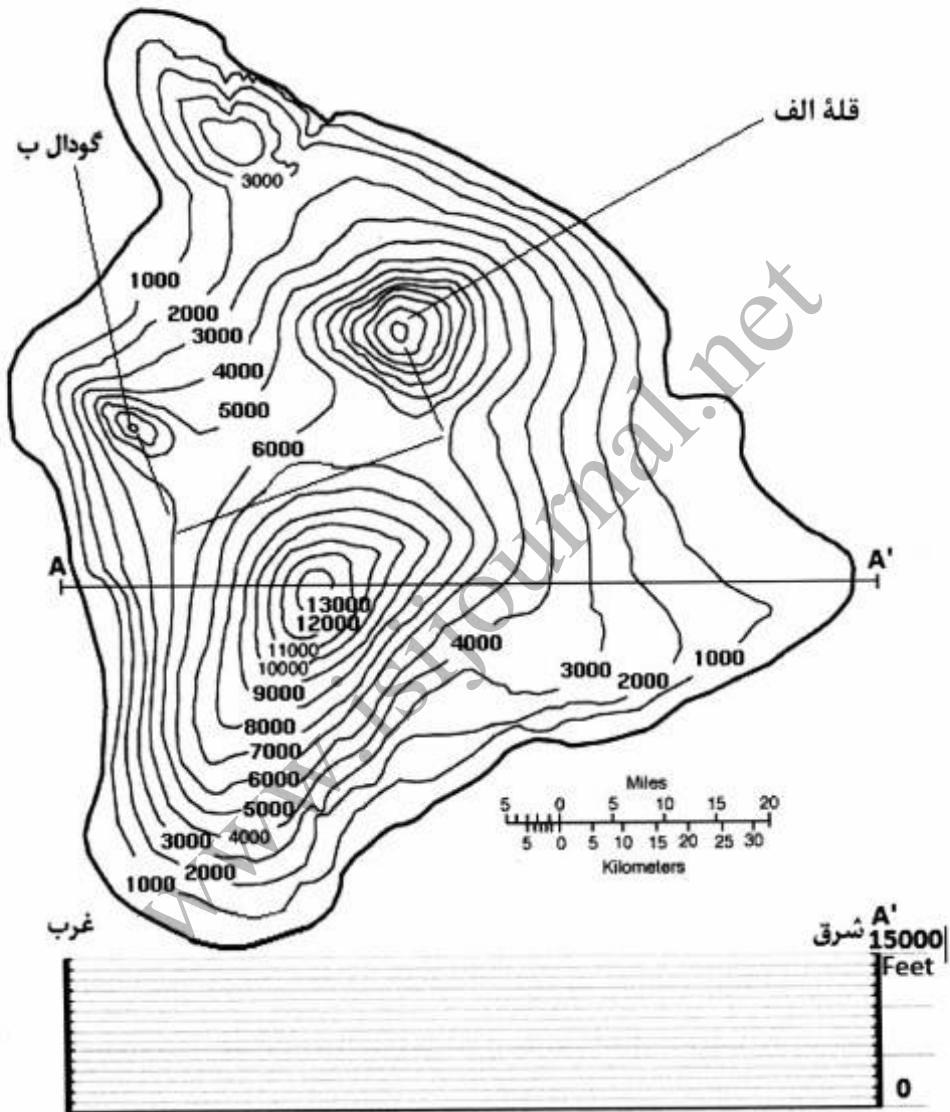
سؤال ۱۰۳- پهنه‌های دارای شیب تند، شیب کند، و زمین نسبتاً تخت را مشخص و جهت شیب آن‌ها را با فلش نمایش دهید. ۶ نمره (هر مورد ۲ نمره)



محل ترسیم پروفیل طولی

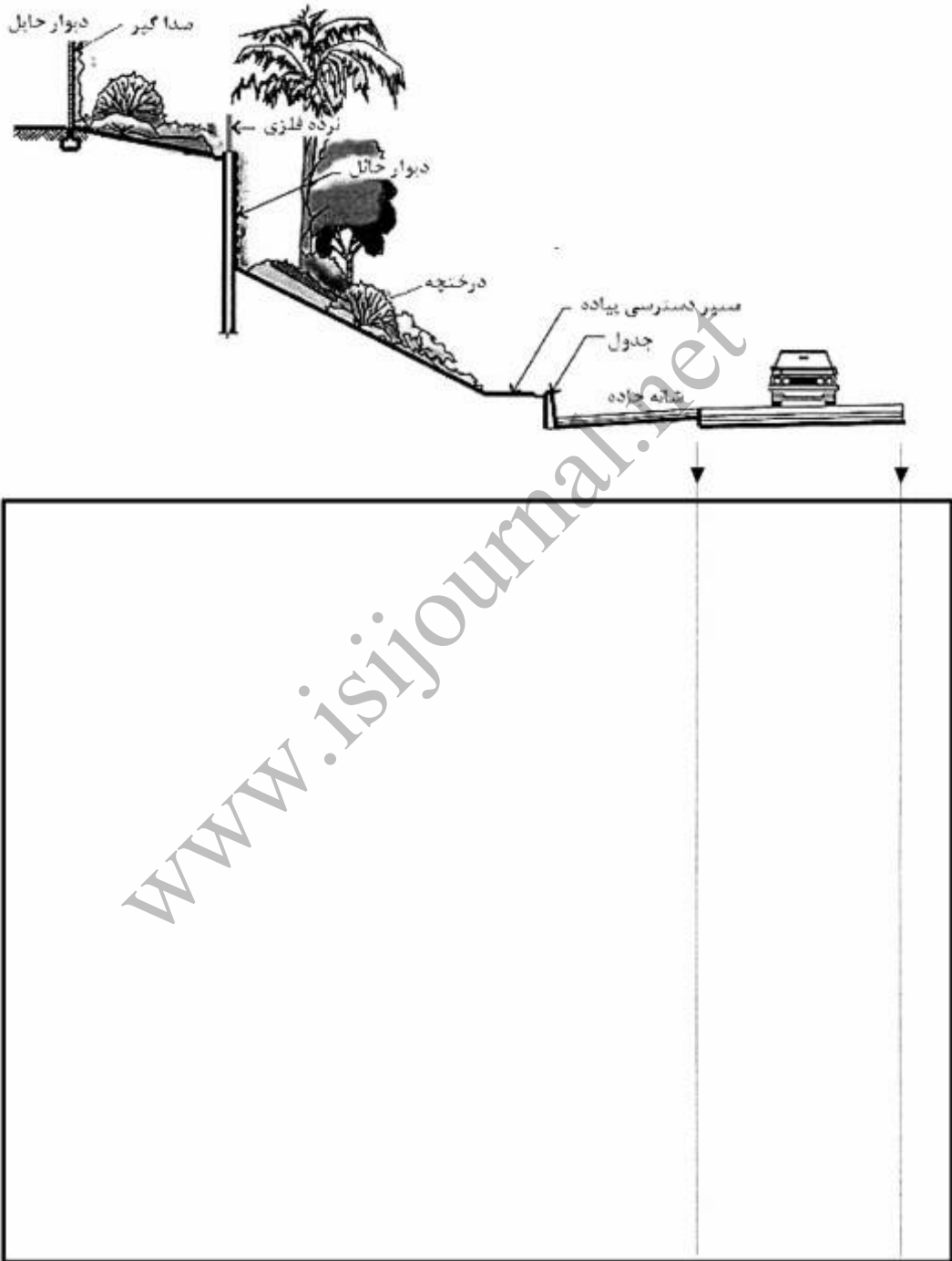
سؤال ۱۰۴- مقطع (پروفیل طولی) A'-A' را در قسمت زیر نقشه با مقیاس داده شده ترسیم

نمایید. ۲۰ نمره



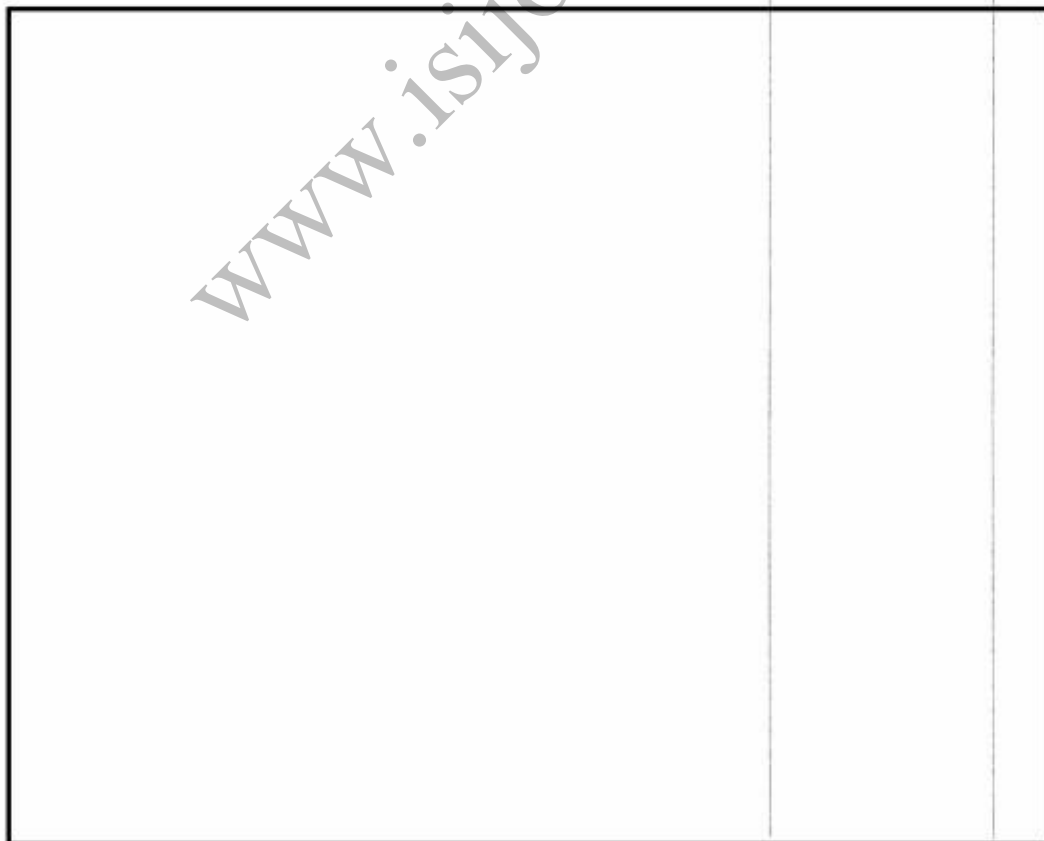
محل ترسیم پروفیل طولی

* برش عرضی از طراحی یک خیابان و حاشیه پیرامون آن با کفسازی، باغچه، درختان و دیوار حایل در شکل زیر داده شده است. با توجه به شکل به سؤال های ۱۰۵ و ۱۰۶ پاسخ دهید.

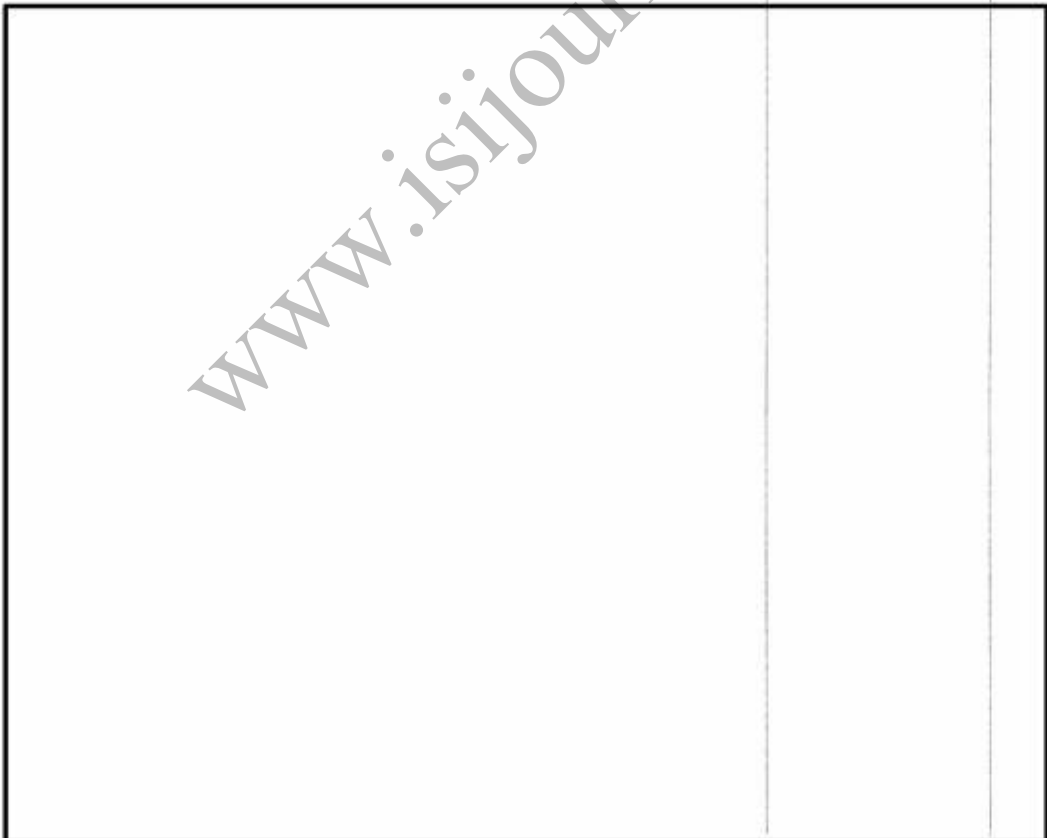


سؤال ۱۰۵- در کادر زیر پلان (نقشه دید از بالا) این طرح را به همراه نمایش درختان و پوشش گیاهی و سایر عناصر بر اساس داده‌های مقطع و اطلاعات خود ترسیم و تکمیل نمایید. پلان طراحی شامل کلیه اطلاعات برش و پیشنهادات تکمیلی شما (شامل نوع پوشش گیاهی، کفسازی، تراکم کاشت و ...) می‌باشد. منظرسازی و باغچه‌کاری و کفسازی مسیرهای حرکت سواره و پیاده و تناسبات (بر اساس سوژه‌های مقطع) در ترسیم پلان رعایت شوند. خطوط طرفین خیابان برای نمونه به صورت اولیه ترسیم

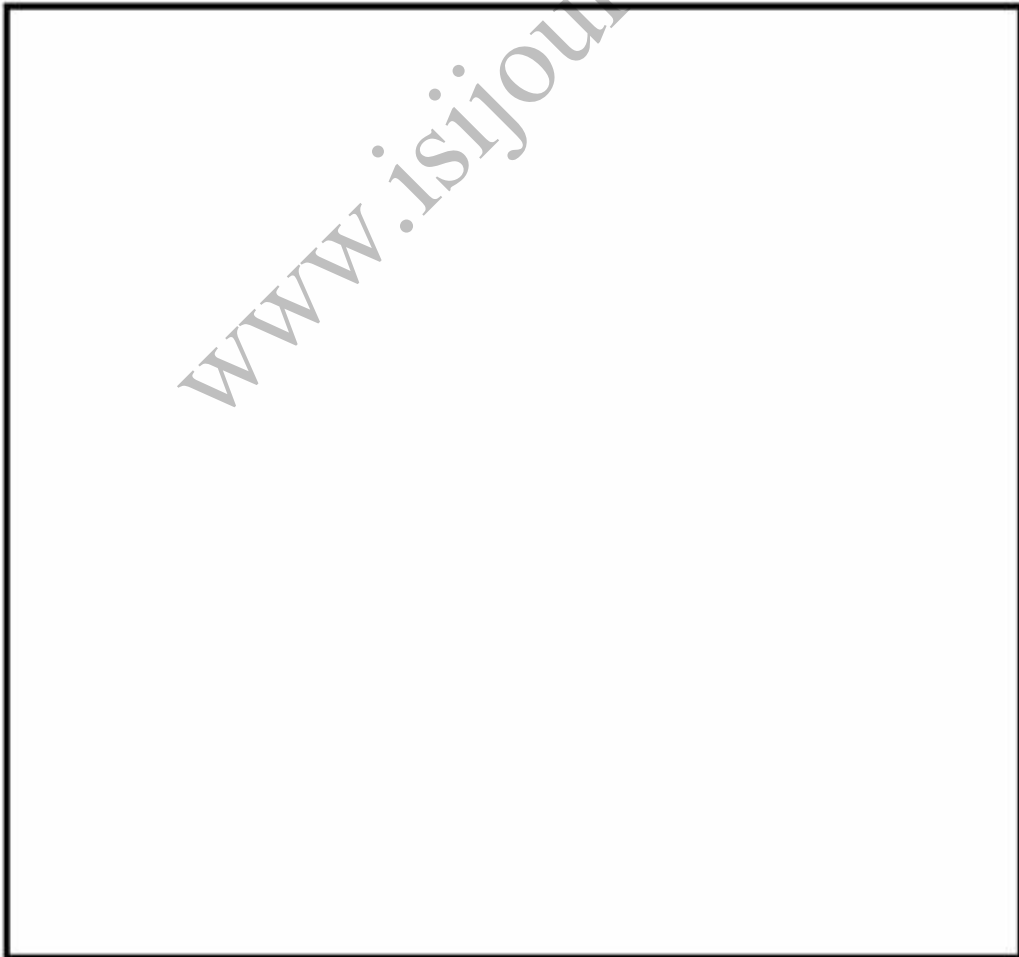
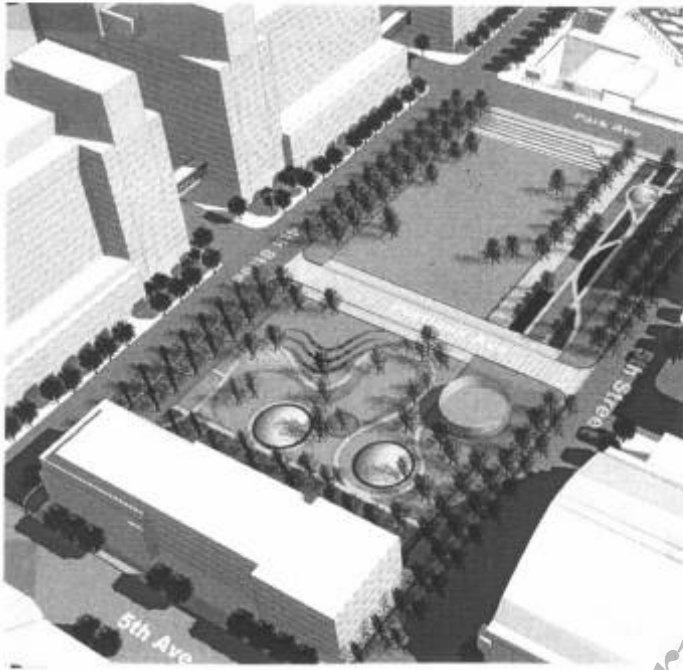
شده است. ۲۰ نمره



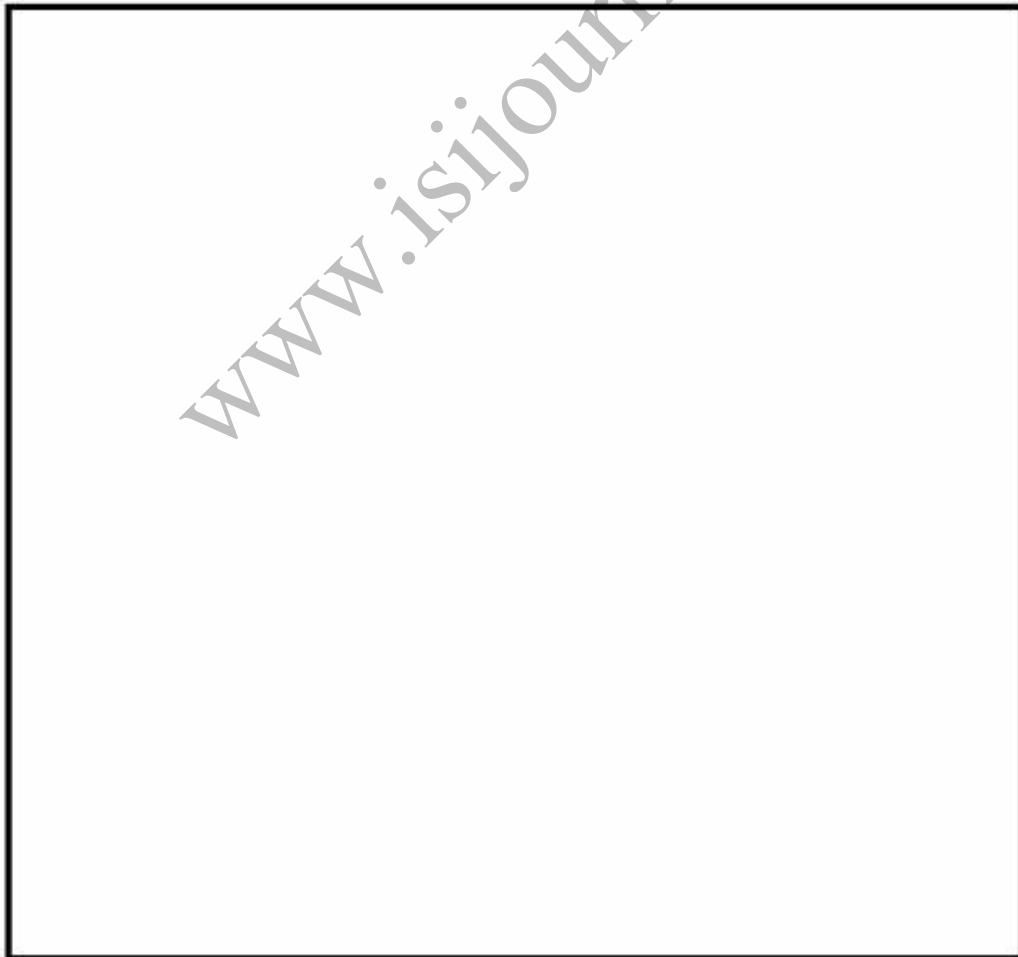
سؤال ۱۰۶- در نقشه پلان ترسیمی جهت شیب‌های سطوح را با فلش مشخص کنید و نمایش دهید. مسیر هدایت باران و رواناب‌های سطحی و جهت شیب (طولی و عرضی) در خیابان سواره رو و باغچه حاشیه آن را مشخص نموده و نمایش دهید (حداقل چهار مورد) ۵ نمره.



سؤال ۱۰۷- تصویر زیر را با مقیاس ۱/۵ برابر در کادر زیر با دست آزاد ترسیم کنید. ۲۰ نمره



سؤال ۱۰۸- در دو تصویر زیر، دو نمونه از باز-استفاده لاستیک خودرو به عنوان وسایل بازی کودکان نشان داده شده است. دو نوع دیگر و متفاوت از اینها را با استفاده از لاستیک فرسوده خودرو برای زمین بازی کودکان به صورت خلاقانه طراحی و ترسیم کنید و نحوه استفاده از آن را نمایش دهید. ۲۰ نمره (هر مورد ۱۰ نمره)



www.isijournal.net