

« بسمه تعالی »

وزارت مسکن و شهرسازی
معاونت امور مسکن و ساختمان
دفتر تدوین و ترویج مقررات ملی ساختمان

دفترچه آزمون ورود به حرفه مهندسان رشته

معماری

ترسیمی

در مستطیل زیر چیزی ننویسید

در مستطیل زیر چیزی ننویسید

معماری
ترسیمی

داوطلب گرامی، مشخصات خود را صرفاً در محل زیر درج نموده و از درج مشخصات در سایر قسمتهای این برگه جدا خودداری فرمایید.

تذکرات

مشخصات آزمون

■ نام و نام خانوادگی:

■ تاریخ آزمون:

۸۷/۱۲/۱۵

■ استان:

■ تعداد سئوالات:

به ۵ سؤال از ۶ سؤال به اختیار پاسخ دهید

■ شماره داوطلبی:

■ زمان پاسخگویی:

۲۴۰ دقیقه

■ آزمون کتاب باز می باشد و داوطلبان می توانند مدارک لازم را همراه داشته باشند.

■ امانت گرفتن مدارک و وسایل دیگران در جلسه آزمون ممنوع می باشد.

■ لازم است نام و نام خانوادگی، شماره داوطلبی و استان محل آزمون را روی دفترچه سئوالات درج نمایید. (عدم درج مشخصات موجب عدم تصحیح دفترچه می گردد).

■ پایان آزمون کارت شناسایی آزمون (کارت ورود به جلسه) و دفترچه سئوالات را به مسئولان تحویل نمایید.

■ مشخصات خود را صرفاً در محل مشخص شده درج نموده و از درج مشخصات در سایر قسمتهای این دفترچه جدا خودداری نمایید.

■ کلیه سئوالات با ضریب یکسان محاسبه خواهد شد و حد نصاب قبولی ۵۰ درصد می باشد.

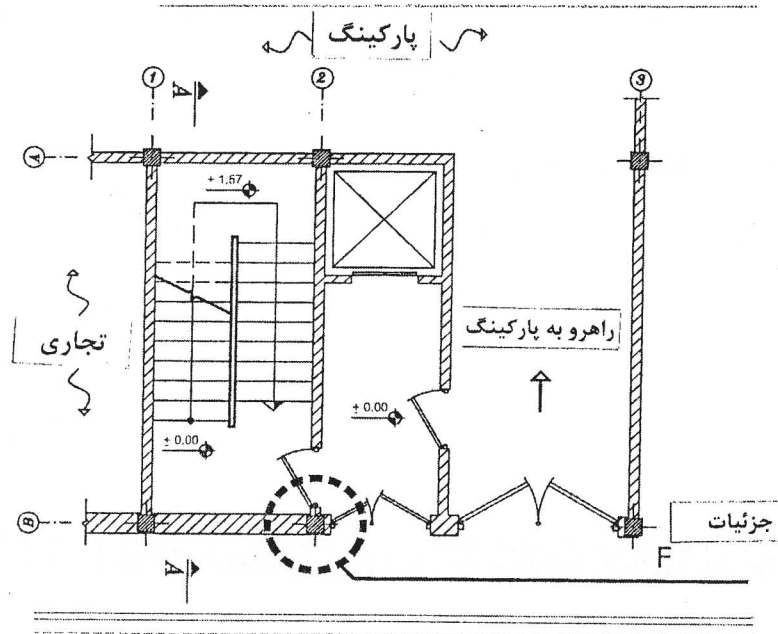
شورای مرکزی سازمان نظام مهندسی ساختمان کشور
شرکت تعاونی خدمات آموزشی کارکنان سازمان سنجش آموزش کشور



آزمون ترسیمی

توضیحات :

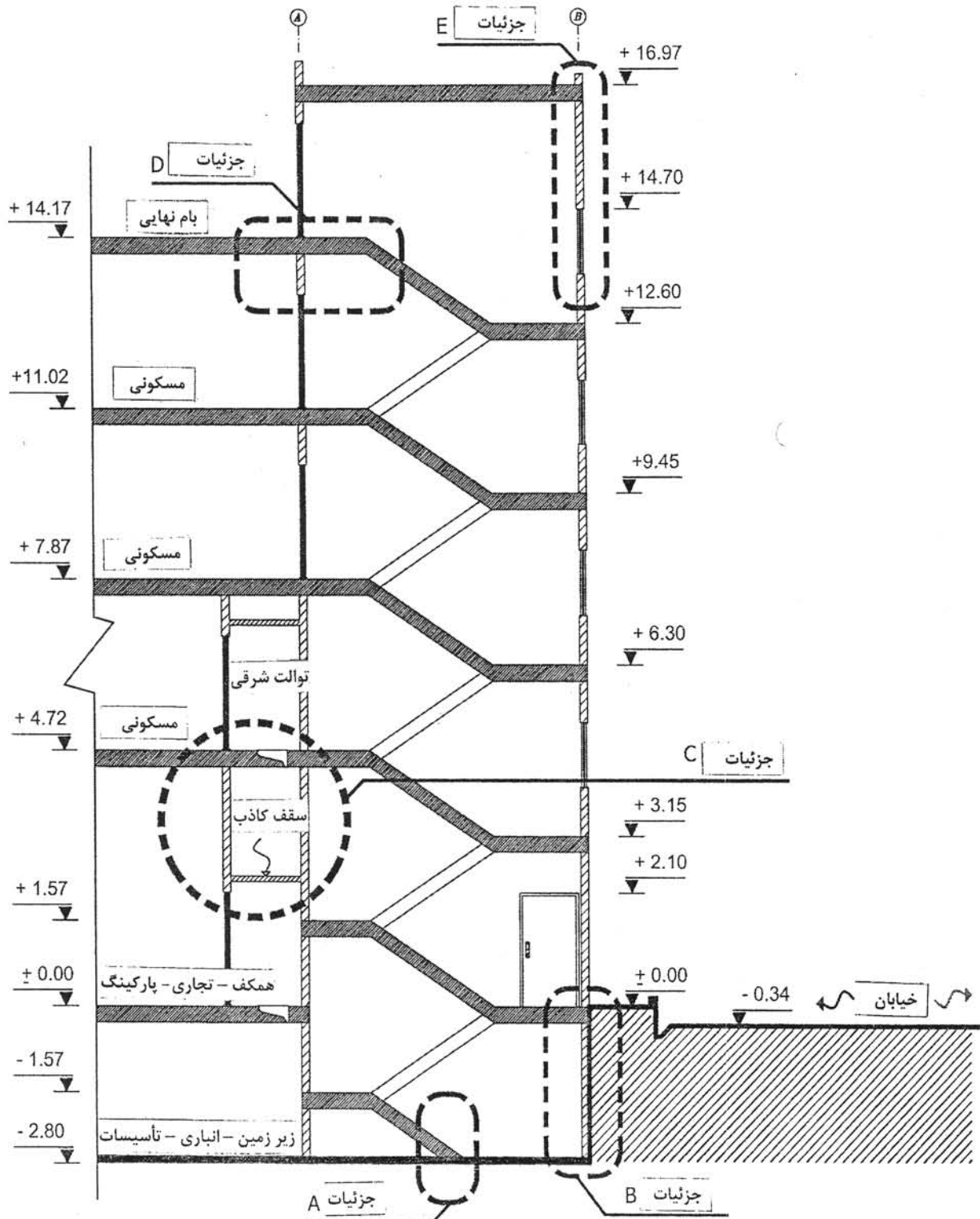
- ۱ - مطلوبست ترسیم 5 جزئیات (به انتخاب داوطلب) از بین 6 جزئیات خواسته شد A, B, C, D, E, F.
- ۲ - بارم هر یک از جزئیات ترسیمی 8 نمره می باشد.
- ۳ - حد نصاب قبولی کسب 20 نمره از 40 نمره می باشد.
- ۴ - مقیاس ترسیم جزئیات خواسته شده 1:20 می باشد.
- ۵ - در ترسیم جزئیات می بایستی یکنواختی سیستم سازه و هماهنگی و مناسب بودن مصالح رعایت گردد.
- ۶ - مشخصات سازه انتخاب شده در جزئیات A/D/E/F می بایستی نشان داده شود.
- ۷ - جزئیات با رعایت مبحث 19 مقررات ملی ساختمان (صرفه جویی در مصرف انرژی) ترسیم گردد.
- ۸ - فقط ترسیماتی که بر روی برگه های دفترچه تحویلی ارائه گردد ارزیابی می گردد.
- ۹ - ضخامت دیوارها بر اساس موقعیت آنها انتخاب گردد.
- ۱۰ - به راهکارهای ابتکاری و صحیح امتیاز لازمه تعلق می گیرد.



Plan

sc:1/100





Section A-A

sc:1/100



در مستطیل زیر چیزی ننویسید

وزارت مسکن و شهرسازی
معاونت امور مسکن و ساختمان
دفتر تدوین و ترویج مقررات ملی ساختمان

پاسخنامه
معماری
ترسیمی

داوطلب گرامی، مشخصات
خود را صرفاً در محل زیر درج
نموده و از درج مشخصات در
سایر قسمتهای این برگه جدا
خودداری فرمایید.

نام و نام خانوادگی:

شماره داوطلبی:

استان:

در مستطیل زیر چیزی ننویسید

جزئیات A مقیاس ۱:۲۰



در مستطیل زیر چیزی ننویسید

وزارت مسکن و شهرسازی
معاونت امور مسکن و ساختمان
دفتر تدوین و ترویج مقررات ملی ساختمان

پاسخنامه
معماری
ترسیمی

داوطلب کرامی، مشخصات
خود را صرفاً در محل زیر درج
نموده و از درج مشخصات در
سایر قسمت‌های این برگه جدا
خودداری فرمایید.

نام و نام خانوادگی:

شماره داوطلبی:

استان:

در مستطیل زیر چیزی ننویسید



در مستطیل زیر چیزی ننویسید

وزارت مسکن و شهرسازی
معاونت امور مسکن و ساختمان
دفتر تدوین و ترویج مقررات ملی ساختمان

پاسخنامه
معماری
ترسیمی

داوطلب گرامی، مشخصات
خود را صرفاً در محل زیر درج
نموده و از درج مشخصات در
سایر قسمت‌های این برگه جدا
خودداری فرمایید.

نام و نام خانوادگی :

شماره داوطلبی :

استان :

۳

در مستطیل زیر چیزی ننویسید

جزئیات C مقیاس ۱:۲۰



در مستطیل زیر چیزی بنویسید

وزارت مسکن و شهرسازی
معاونت امور مسکن و ساختمان
دفتر تدوین و ترویج مقررات ملی ساختمان

پاسخنامه
معماری
ترسیمی

داوطلب گرامی، مشخصات
خود را صرفاً در محل زیر درج
نموده و از درج مشخصات در
سایر قسمت‌های این برگه جدا
خودداری فرمایید.

نام و نام خانوادگی:

شماره داوطلبی:

استان:

در مستطیل زیر چیزی بنویسید



در مستطیل زیر چیزی ننویسید

وزارت مسکن و شهرسازی
معاونت امور مسکن و ساختمان
دفتر تدوین و ترویج مقررات ملی ساختمان

پاسخنامه
معماری
ترسیمی

داوطلب گرامی، مشخصات
خود را صرفاً در محل زیر درج
نموده و از درج مشخصات در
سایر قسمت‌های این برگه جدا
خودداری فرمایید.

نام و نام خانوادگی:

شماره داوطلبی:

استان:

۵

در مستطیل زیر چیزی ننویسید

جزئیات E مقیاس ۱:۲۰



در مستطیل زیر چیزی ننویسید

وزارت مسکن و شهرسازی
معاونت امور مسکن و ساختمان
دفتر تدوین و ترویج مقررات ملی ساختمان

مه
پاسخنا
معماری
ترسیمی

داوطلب گرامی، مشخصات
خود را صرفاً در محل زیر درج
نموده و از درج مشخصات در
سایر قسمتهای این برگه جدا
خودداری فرمایید.

نام و نام خانوادگی:

شماره داوطلبی:

استان:

۶

در مستطیل زیر چیزی ننویسید

مقیاس ۱:۲۰ جزئیات F

