

۱- کدام یک از واحدهای زیر جزء واحدهای اصلی کامپیوتر نیست؟

- (۱) ورودی (۲) خروجی (۳) حافظه ثانویه (۴) هیچکدام

۲- مدم جزء کدامیک از واحدهای کامپیوتر است؟

- (۱) وردی (۲) لوازم جانبی (۳) پردازش (۴) خروجی

۳- کدام یک از موارد زیر جزو حافظه کامپیوتر محسوب می شود؟

- (۱) RAM (۲) فلاپی (۳) BIOS (۴) هر سه مورد

۴- کدام یک جزو حافظه فرعی هستند؟

- (۱) CD-RAM (۲) فلاپی (۳) نوار مغناطیسی (۴) هر سه مورد

۵- کدام یک از گزینه های زیر صحیح است؟

(۱) نرم افزارهائی که تحت Widows اجرا می شوند تحت Dos اجرا می شوند.

(۲) نرم افزارهائی که تحت Widows اجرا می شوند تحت Dos اجرا نمی شوند.

(۳) نرم افزارهائی که تحت Dos اجرا می شوند تحت Widows اجرا می شوند.

(۴) موارد ۲ و ۳

۶- موس یک دستگاه جانبی است که

(۱) از طریق پورت سریال به کامپیوتر وصل می شود و جهت آ سان بودن کار به جای صفحه کلید از آن

استفاه می گردد.

(۲) از طریق پورت پارالل به کامپیوتر وصل می شود و به جای صفحه کلید از آن استفاده می شود.

۳) از طریق پورت سریال به کامپیوتر وصل می شود و جهت نقشه کشی به کار می رود.
www.isipaper.org

۴) از طریق پورت پارالل به کامپیوتر وصل می شود و جهت انتقال تصویر به کار می رود.

۷- شبکه کردن کامپیوترها دارای چه مزیتی می باشد.

۱) این مزیت را دارید که کامپیوترها باهم ارتباط دارند و می توانند برای یکدیگر فایل و پیغام بفرستند.

۲) این مزیت را دارد که کلیه نرم افزارها بر روی کامپیوتر مرکزی نصب می شود و کاربر می تواند نرم

افزارهای مورد نیاز خود را از این کامپیوتر بر دارد.

۳) این مزیت را دارد که به هیچ عنوان اتصال شبکه کامپیوتر قطع نمی شود.

۴) موارد ۱ و ۲

۸- سیستم عامل چیست؟

۱) یک نرم افزار از پیش نصب شده روی کامپیوتر است که به هیچ وجه قابل تغییر نیست.

۲) مجموعه ای از روتین های مربوط به هم که مدیریت اختصاص و تقسیم منابع، اعم از CPU، حافظه

دستگاه های جانبی و غیره را بین کاربران به عهده دارد.

۳) یک سیستم محاسباتی است که عملیات محاسبه را انجام می دهد.

۴) یک واسطه برنامه ای است.

۹- یک CD حاوی کدام اطلاعات زیر است؟

۱) اطلاعات حرفی
۲) اطلاعات حرفی - عددی - تصویری - صوتی

۳) اطلاعات حرفی - عددی صوتی
۴) هیچکدام

۱۰- چگونه می توان از منزل و در صورت مشترک بودن به شبکه جهان متصل گردید؟

۱۱- وظیفه کلید **Num Lock** در صفحه کلید چیست؟

(۱) نمایش اعداد را متوقف می کند.

(۲) تمام کلید اعداد را از کار می اندازد.

(۳) ورود اعداد را از طریق صفحه اعداد (**Keypad**) فعال یا غیر فعال می کند و در صورت غیر فعال

شدن می توان با کلیدهای مشابه عمل کرد.

(۴) نمایش اعداد را متوقف می کند ولی در عوض با کلیدهای **F9** تا **F1** می توان کار کرد.

۱۲- برای دسترسی به برنامه ی **Paint** در دویندوز کدام یک از مسیرهای زیر صحیح است؟

(۱) **programs Accessories Entertainment Programs**

(۲) **programs Accessories Accessibility paint**

(۳) **programs Accessories System tools paint**

(۴) **programs Accessories paint**

۱۳- کدام گزینه زیر علامت بزرگ کردن پنجره در ویندوز می باشد؟

(۴) ؟

(۳)

(۲)

(۱)

۱۴- برای عدم انجام آخرین کار روی فایل ها و فولدرها کدام گزینه را باید انتخاب کرد؟

Undo (۴)

Paste (۳)

Edit (۲)

Redo (۱)

مراحل زیر را طی کرد؟

Insert Picture Bitmap (۱) Sidc Picture Frome file(۲)

Insert Object Frome file (۳) Insert Picture Frome file (۴)

۱۶- با فشردن کدام کلید برنامه power point از حالت نمایش اسلاید ها خارج می شود؟

Esc (۱) End (۲) F9(۳) Enter(۴)

۱۷- اشتباهات املائی در برنامه مایکروسافت word به چه صورت نمایش داده می شود؟

(۱) لغت اشتباه به رنگ قرمز می شود.

(۲) لغت اشتباه با فونت دیگر نمایش داده می شود.

(۳) یک خط قرمز موج دار زیر لغت اشتباه کشیده می شود.

(۴) یک خط سبز موج زیر لغت اشتباه کشیده می شود.

۱۸- با فشردن همزمان کدام دو کلید می توان یک متن کپی شده را به یک فایل word انتقال (Paste)

داد؟

Ctrl+V (۱) Ctrl+ C(۲) Ctrl+K (۳) Ctrl+ p (۴)

۱۹- کدام یک از گزینه های زیر فرمت اشتباه ورود تاریخ در برنامه Excel می باشد.

13/1/2006 (۱) 13-1-2006(۲) 13-jan-2006 (۳) 13-jan-2006 (۴)

۲۰- با کدام یک از برنامه های زیر می توان به چک کردن ایمیل پرداخت؟

Outlook Express (۲) Internet Explorer (۱)

۲۱- برای انتخاب تمام متن از کدام یک از کلیدهای ترکیبی زیر استفاده می شود؟

Ctrl+A (۱) Ctrl+Z (۲) Alt+A (۳) Alt+Z (۴)

۲۲- گزینه **Header & Footer** برای انجام چه عملی به کاربرده می شود؟

(۱) ایجاد شماره صفحه در بالا یا پایین صفحه

(۲) ایجاد عبارتی خاص و ثابت در سطح بالایی یا پایینی صفحه

(۳) تعیین اندازه حاشیه بالایی یا پایینی صفحه

(۴) کل اطلاعات یک فایل را به صورت خلاصه در بالا یا پایین صفحه قرار می دهد.

۲۳- پسوند فایل صفحات وب چیست؟

xls(۱) htm (۲) ppt (۳) txt (۴)

۲۴- فایلها و پرونده های حذف شده در ویندوز از طریق چه آیکونی قابل بازیابی است؟

windows Explorer (۱) Recycle Bin (۲)

Scan Disk (۳) Disk Derangements (۴)

۲۵- برای اجراء برنامه از کدام گزینه استفاده می شود؟

(۱) کلیک مضاعف بر روی آیکن

(۲) اجرای برنامه از طریق **Start/Run**

(۳) انتخاب برنامه و اجرای گزینه **File/ Open** در **Windows Explorer**

(۴) هر سه مورد

Recycl Bin (۲)

My computer (۱)

Network Neighborhood (۴)

My document (۳)

۲۷- گزینه **Justified** در منوی فرعی **paragraph** چه عملی انجام می دهد؟

(۱) انتقال پاراگراف انتخاب شده به وسط (۲) انتقال پاراگراف انتخاب شده به انتهای صفحه

(۳) قرار دادن حاشیه در دو طرف پاراگراف (۴) تنظیم پاراگراف انتخاب شده از چپ و راست

۲۸- چه توارد کردن آدرس خانه **H9** به صورت مطلق در یک فرمول از کدام گزینه استفاده می شود؟

H9 (۴)

\$H\$ 9 (۳)

H\$ 9 (۲)

H\$9\$ (۱)

۲۹- آخرین فایل های استفاده شده در ویندوز در کدام قسمت می باشند.

My Recent Favorites (۲)

My Recent Documents (۱)

My Computer (۴)

My programs (۳)

۳۰- کدامیک از گزینه های زیر به معنی پست الکترونیکی است؟

E-mail (۴)

E-main (۳)

G-Mail (۲)

www (۱)

۳۱- کدام یک از گزینه های زیر صحیح است؟

(۱) کامپیوتر داری قدرت اندیشه تفکراند.

(۲) کامپیوتر دارای اراده و اختیار است.

(۳) کامپیوتر می تواند تمام مشکلات انسان را حل نماید.

(۴) کامپیوتر ابزار کار و ساخته دست بشر است.

(۱) حافظه کامپیوتر برای ضبط اطلاعات نامحدود است.

(۲) کامپیوتر قادر به درک زبان انگلیسی است.

(۳) هنگام کار با کامپیوتر اکثر اشتباهات از طرف کاربر صورت می گیرد.

(۴) کامپیوتر خطای انسان را درک و اصلاح می کند.

۳۳- در ساخت توسعه و تکمیل کامپیوترها کدام یک از رشته های علمی نقش بسزایی داشته اند؟

(۱) برق ، الکترونیک (۲) ریاضیات، ارتباطات (۳) الکترونیک ، ارتباطات (۴) ریاضیات ، الکترونیک

۳۴- حافظه ROM:

(۱) فقط خواندنی و ناپایدار است. (۲) فقط خواندنی و پایدار است.

(۳) فقط نوشتنی و پایدار است. (۴) فقط نوشتنی و ناپایدار است.

۳۵- در صورتیکه اطلاعات جدیدی در یک محل از حافظه RAM نوشته شود ...

(۱) محتوای قبلی آن از بین می رود ولی آدرس آن تغییر نمی کند.

(۲) محتوای قبلی آن از بین می رود ولی آدرس آن تغییر نمی کند.

(۳) محتوا و آدرس هر دو تغییر می کند.

(۴) هم محتوا و هم آدرس قبلی هر دو بدون تغییر باقی می مانند.

۳۶- وقتی برنامه ای آماده پردازش و یا اجرا می شود در قسمت قرار می گیرد.

(۱) RAM (۲) ROM (۳) EPROM (۴) هیچ کدام

۳۷- کدام گزینه حافظه ی اصلی است؟

۳۸- وضوح یا کیفیت تصویری به کدام یک از عوامل زیر بستگی دارد؟

- (۱) صفحه نمایش (۲) کارت گرافیک (۳) نرم افزار (۴) همه گزینه ها

۳۹- کدام یک از دستگاه های زیر خروجی است؟

- (۱) صفحه کلید (۲) اسکنر (۳) ماوس (۴) چاپگر

۴۰- وجود خنک کننده برای CPU پنتیوم است.

- (۱) اختیاری (۲) ضروری (۳) گاهی ضروری (۴) مضر

۴۱- هدف از ایجاد شبکه های کامپیوتری چیست؟

(۱) مبادله اطلاعات بین کامپیوترها و استفاده اشتراکی از منابع

(۲) صرفه جویی در تعداد کامپیوترها

(۳) ایجاد ارتباط فیزیکی بین کامپیوترها برای اجرای برنامه ها

(۴) دریافت ارسال پیغام از کامپیوترهای دیگر.

۴۲- سخت افزار کامپیوتر چیست؟

(۱) به کلیه قطعات الکترونیکی کامپیوتر گفته می شود.

(۲) به کلیه قطعات مکانیکی کامپیوتر گفته می شود.

(۳) به کلیه قطعات قابل لمس کامپیوتر گفته می شود.

(۴) همه موارد فوق صحیح است.

۴۳- دکمه Start در کجا دیده می شود؟

۴۴- منظور از عبارت Password چیست؟

(۱) نام کاربر (۲) کلمه عبور

(۳) نام سیستم (۴) کلمه مورد نیاز جهت ورود به سیستم

۴۵- برای رفع مشکل هارد دیسک کدام برنامه مناسب است؟

(۱) Disk Cleanup (۲) System Information

(۳) Disk Defragmenter (۴) Scan Disk

۴۶- کامپیوتر در کدام یک از علوم زیر کاربرد دارد؟

(۱) مخابرات (۲) پزشکی (۳) مهندسی (۴) هر سه مورد

۴۷- هر کاراکتر در حافظه یک را اشغال می کند؟ ****

۵۷- کدام جزء سخت افزار نیست؟

(۱) واحد حافظه (۲) صفحه کلید (۳) واحد کنترل (۴) سیستم عامل

۵۸- کدام گزینه از شرایط یک الگوریتم نیست؟

(۱) خروجی داشته باشد (۲) ورودی نداشته باشد (۳) واحد کنترل (۴) محدود باشد

۵۹- عمل وارد کردن داده جدید به حافظه را عمل می نامند؟

(۱) خواندن (۲) نوشتن (۳) خواندن و نوشتن (۴) هیچکدام

۶۰- در مورد ویروس های کامپیوتری کدام گزینه درست است؟

(۱) ویروس از طریق سیستم برق منتقل می شود.

۲) ویروس فقط باعث خرابی نرم افزار می شود.

www.isipaper.org

۳) ویروس یک برنامه مخرب و مخفی است که برنامه ها و داده ها را تخریب می کند.

۴) ویروس یک برنامه است که به صورت فایل درون کامپیوتر ذخیره می شود.

۶۱- سخت افزار به کدام قسمت از کامپیوتر گفته می شود؟

۱) قسمت های فلزی کامپیوتر ۲) درایوها و بردهای الکترونیک

۳) وسایل فیزیکی کامپیوتر ۴) هر سه گزینه

۶۲- کدام یک از دستگاه های زیر مستقیماً به کامپیوتر وصل نیست؟

۱) مونیتر ۲) حافظه کمکی ۳) پرینتر ۴) دستگاه کارت منگنه

۶۳- متغیر نوع صحیح چند بایت فضا اشغال می کند؟

۱) ۳ ۲) ۱ ۳) ۲ ۴) ۴

۶۴- حافظه

۱) به هیچ وجه قابل برنامه نویسی نیست.

۲) در حین کار با کامپیوتر قابل برنامه نویسی نیست.

۳) در خارج از کامپیوتر پاک شود و سپس برنامه نویسی مجدد گردد.

۴) هر سه مورد.

۶۵- دستگاه پویش کننده (Scanner) بر چه اساسی کار می کند؟

۱) تابش نور ۲) جریان الکتریکی ۳) جریان مغناطیسی ۴) هیچکدام

۶۶- منظور از درجه وضوح تصویر (Resolution) کدام است؟

۱) یک نوع نرم افزار که تصاویر را روشن می کند.
www.isipaper.org

۲) به تعداد پیکسل موجود در صفحه نمایش گفته می شود.

۳) به میزان جوهر دستگاه چاپگر گویند.

۴) یکی از انواع کارت گرافیکی می باشد.

۶۷- در کدام چاپگر زیر از ریون استفاده نمی شود؟

۱) حرارتی ۲) سوزنی ۳) ماتریس حافظه ای ۴) زنجیره ای

۶۸- دستگاهی که سیگنال های آنالوگ را به دیجیتال و بر عکس تبدیل می کند، کدام است؟

۱) LCD ۲) Modem ۳) کارت گرافیک ۴) CRT

۶۹- برای اجرای خودکار یک برنامه پس از شروع ویندوز چه کار باید کرد؟

۱) باید میانبر آن را روی نوار وظیفه قرار داد.

۲) میانبر برنامه را روی دسک تاپ (Desktop) ایجاد کرد.

۳) فایل اجرایی یا میانبر آن را در پوشه start up گذاشت.

۴) باید از دستور Run استفاده کرد.

۷۰- عدد (۱۱۰۱۰) در مبنای ۲ در مبنای ۱۰ برابر است با :

۱) ۴۲ ۲) ۳۴ ۳) ۳۲ ۴) ۲۶

۷۱- برای نمایش عدد ۲۵۶ در مبنای ۲ به چند رقم نیاز است؟

۱) ۳ ۲) ۹ ۳) ۶ ۴) ۸

۷۲- کدام برنامه امکان تایپ، تهیه و ویرایش فایل متنی را دارد؟

۷۳- کدام یک از زبان زیر به زبان ماشین نزدیک تر است؟

(۴) بیسیک

(۳) اسمبلی

(۲) CC

(۱) جاوا

۷۴- کدام گزینه معرف زبان های سطح بالا (High Level) است؟

Basic- FORTRAN (۲)

(۱) Basic –Machine Code

Assembly- Pascal (۴)

(۳) Assembly- FORTRAN

۷۵- نرم افزار سیستمی برای ترجمه از زبان سطح بالا به زبان سطح پایین کدام است؟

(۴) مفسر

(۳) نرم افزار سیستم

(۲) کامپایلر

(۱) مترجم پاسکال

۷۶- کدام گزینه زیر در کامپیوتر به عنوان (Multi Media) استفاده می شود؟

CD Drive – Floppy Disc (۲)

(۱) CD Drive- Hard Disk

Floppy Disc- CD Rom (۴)

(۳) Sound Card- Speaker

۷۷- کدام ضعف انسانی باعث اختراع کامپیوتر شد؟

(۲) عدم دقت مطلوب

(۱) عدم سرعت مطلوب

(۴) هر سه گزینه

(۳) عدم توانائی در بایگانی حجم زیاد اطلاعات

۷۸- هماهنگی بین کلیه واحدهای کامپیوتر اعم از ورودی ، خروجی، حافظه و حساب و منطق توسط کدام

بخش واحد پردازنده مرکزی صورت می گیرد؟

(۴) حافظه جانبی

(۳) حافظه اصلی

(۲) کنترل

(۱) حساب و منطق

۷۹- کدام گزینه جزء نرم افزارها به حساب نمی آید؟

۸۰- این شخص مسئولیت طراحی، نوشتن، غلط گیری، اجراء و بهره برداری برنامه ها را بر عهده دارد؟

(۱) اپراتور کامپیوتر

(۲) سیستم های عامل

(۳) تجزیه و تحلیل گر سیستم

(۴) سرپرست سیستم

۸۱- کدام تعریف نادرست است؟

(۱) الگوریتم به مجموعه ای از قوانین برای حل یک مسئله اطلاق می شود.

(۲) سخت افزار به قسمت های فیزیکی کامپیوتر اطلاق می شود.

(۳) حافظه به قسمتی از کامپیوتر که دستورات و داده ها در آن محاسب می شود اطلاق می شود.

(۴) برنامه به مجموعه ای از دستورات که توسط کامپیوتر برای انجام یک وظیفه خاص به کار می رود

اطلاق می شود.

۸۲- سیستم عامل DOS جزء کدامیک از نرم افزارها به شمار می رود؟

(۱) نرم افزار سیستمی

(۲) نرم افزار کاربردی

(۳) نرم افزارهای سودمند

(۴) نرم افزار مترجم

۸۳- چاپگرهای لیزری جزء کدام دسته از چاپگرها می باشند؟

(۱) ضربه ای

(۲) ماتریسی

(۳) حرارتی

(۴) غیر ضربه ای

۸۴- کدامیک از مجموعه دستگاه های زیر جزء دستگاه های ورودی به شمار می آیند؟

(۱) رقمی کننده - قلم نوری - پردازنده

(۲) چاپگر - قلم نوری - دیسک درایو

(۳) ماوس - صفحه کلید - چاپگر

(۴) ماوس - صفحه کلید - قلم نوی

(۱) دیسک سخت (۲) دیسکت (۳) دیسک نوری (۴) نوار پشتیبان

۸۶- یک بایت نمی تواند را نمایش دهد.

(۱) یک رقم (۲) یک حرفه (۳) یک علامت نقطه (۴) یک جمله

۸۷- مودم چه نوع دستگاهی است؟

(۱) دستگاهی برای دریافت اطلاعات (۲) دستگاهی برای ارسال اطلاعات

(۳) دستگاهی برای انتقال دو طرفه اطلاعات (۴) دستگاهی برای ضبط اطلاعات داخل دیسکت

۸۸- اطلاعات حافظه در کامپیوتر به چه صورتی ذخیره می گردد؟

(۱) باینری (۲) اعشاری (۳) غیر عادی (۴) هگزادسیمال

۸۹- کدامیک از عبارات های زیر صحیح است؟

(۱) ماوس بخشی از سخت افزار است. (۲) ماوس یک دستگاه ورودی است.

(۳) ماوس یک دستگاه خروجی است. (۴) ماوس در خط فرمان DOS کاربرد ندارد.

۹۰- زبان ماشین و اسمبلی از جمله زبان های به شمار می آیند.

(۱) سطح بالا (۲) سطح پایین (۳) سطح میانی (۴) هر سه مورد

۹۱- واژه Computer یعنی چه ؟

(۱) محاسبه گر (۲) حسابدار (۳) حسابرس (۴) شمارنده

۹۲- کوچکترین واحد حافظه که می تواند ارزش صفر تا یک را داشته باشد کدام است؟

(۱) بایت (۲) بیت (۳) سگمنت (۴) پیکس

PC tools – DOS (۲)

Zarnegra- Auto CAD (۱)

NC- DOS (۴)

Auto CAD-Pascal (۳)

۹۴- کدام مورد شباهت تلویزیون و مانیتور را بیان می کند؟

(۱) کارت گرافیک (۲) تعداد پیکسلها (۳) صفحه نمایش CRT (۴) هر سه مورد

۹۵- میکروفون و اسکنر کدامند؟

(۱) دستگاه ورودی – دستگاه خروجی (۲) دستگاه خروجی – دستگاه ورودی

(۳) دستگاه ورودی – دستگاه ورودی (۴) دستگاه خروجی – دستگاه خروجی

۹۶- کامپیوترهایی که هم به صورت آنالوگ و هم به صورت دیجیتال کار می کنند کدامند؟

(۱) کامپیوتر مرکزی (۲) هیبرید (۳) مینی کامپیوتر (۴) سوپر کامپیوتر

۹۷- برای انتقال تصاویر به کامپیوتر و حافظه از چه دستگاهی استفاده می شود؟

(۱) صفحه کلید (۲) اسکنر (۳) قلم نوری (۴) چاپگر

۹۸- مزیت دیسک های نوری نسبت به سایر دیسک ها عبارتست از :

(۱) محدودیت ابعاد (۲) قابلیت پاک کردن اطلاعات

(۳) ظرفیت زیاد در پذیرش اطلاعات (۴) هر سه مورد

۹۹- سرعت کدام حافظه از بقیه بیشتر است؟

(۱) نوار مغناطیسی (۲) حافظه RAM (۳) دیسک سخت (۴) دیسک نوری

۱۰۰- عمل پردازش اطلاعات در کدام واحد انجام می گیرد؟

۱۰۱- گنجایش **Recycle Bin** بر چه اساسی تعیین می گردد؟

۱) درصدی از فضای **RAM** ۲) درصدی از فضای هارد دیسک

۳) کیلوبایت ۴) گیگا بایت

۱۰۲- برای بازگشت از حالت **MS-DOS mod** به محیط ویندوز چه باید کرد؟

۱) با دکمه **Restart** کامپیوتر را دوباره روشن می کنیم.

۲) کلیدهای **Alt-Enter** را فشار دهیم.

۳) در خط فرمان **DOS** کلید **Enter** را فشار می دهیم.

۴) در خط فرمان **DOS** کلید **Exit** را بنویسیم.

۱۰۳- پورت مناسب برای نصب اینترنت کدام است؟

۱) **LPT** ۲) **COM** ۳) **COM2** ۴) هر سه مورد

۱۰۴- وظیفه برنامه **Disk Deferagmenter** چیست؟

۱) رفع اشکالات فایل ها و پوشه ها

۲) رفع اشکال سیستم

۳) یکپارچه سازی فایل های پراکنده

۴) یکپارچه سازی منابع سازی

۱۰۵- کدام مورد می تواند جزو برنامه های فرعی ویندوز ۹۸ باشد؟

۱) **ICON** ۲) **Notepad** ۳) **Desktop** ۴) **Taskbar**

۱۰۶- اولین زبان برنامه نویسی سطح بالا کدام است؟

۱۰۷- دستیابی به اطلاعات RAM از نوع و اطلاعات در آن است.

(۱) مستقیم - ناپایدار (۲) مستقیم - پایدار (۳) ترتیبی - ناپایدار (۴) ترتیبی - پایدار

۱۰۸- حافظه ها از لحاظ سرعت به ترتیب کدام اند؟

(۱) حافظه اصلی - دیسک نوری - دیسک سخت - نوار مغناطیسی

(۲) حافظه اصلی - دیسک سخت - دیسک نوری - نوار مغناطیسی

(۳) حافظه اصلی - دیسک نوری - نوار مغناطیسی - دیسک سخت

(۴) حافظه اصلی - نوار مغناطیسی - دیسک نوری - دیسک سخت

۱۰۹- اطلاعات مهم و مورد نیاز برای راه اندازی سیستم را روی کدامیک از انواع حافظه قرار می دهند؟

CD-ROM (۴)

ROM (۳)

RAM (۲)

Floppy (۱)

۱۱۰- حافظه Cache :

(۱) همان Register است.

(۲) در RAM پنهان است.

(۳) بین CPU و RAM قرار می گیرند.

(۴) در CPU قرار می گیرند.

۱۱۱- کدام یک از دستگاه های زیر همواره یک دستگاه ورودی است؟

Fax/Modem(۲)

Keyboard (۱)

printer (۴)

Floppy Disk Drive (۳)

۱۱۲- سرعت انتقال اطلاعات در کدام شبکه از همه بیشتر است؟

LAN (۴)

Stat (۳)

Ring (۲)

BUS (۱)

(۱) سطح بالا (۲) سطح پایین (۳) سطح میانی (۴) گزینه های ۱ و ۲

۱۱۴- پس از به حداکثر رساندن هر پنجره، چه اتفاقی برای دکمه **Maximize** رخ می دهد؟

(۱) حذف می شود. (۲) به دکمه **Restore** تبدیل می شود.

(۳) به دکمه **Minimize** نزدیک می شود. (۴) تغییر نمی کند.

۱۱۵- با کدام یک از روش های زیر می توان تمام محتویات یک پوشه را انتخاب کرد؟

(۱) فشار دادن کلیدهای **Ctrl+A** (۲) با انتخاب گزینه های **Edit/Select All**

(۳) با کلیک روی فایل ها و پوشه ها (۴) گزینه های ۱ و ۲

۱۱۶- برای حذف فایل های غیر ضروری و آزاد کردن فضای هاردیسک از کدام برنامه استفاده می شود؟

(۱) **Clipboard Viewer** (۲) **Disk Defragmenter**

(۳) **Disk Cleanup** (۴) **Scan Disk**

۱۱۷- موقعیت جغرافیایی را از طریق کدام قسمت های **Control Panel** می توان تنظیم نمود؟

(۱) **Regional Setting** (۲) **Modems**

(۳) **system** (۴) **Data/ Time**

۱۱۸- منوی **Start up** در کدام منو قرار دارد؟

(۱) **Strat** (۲) **Accessories** (۳) **programs** (۴) **Logow. Sys**

۱۱۹- نام فایل شروع کار **windows** چیست؟

(۱) **Logo. Pmb** (۲) **Logo.sys** (۳) **Logos.sys** (۴) **Logow. Sys**

(۱) مبنای دودویی فقط از صفر و یک استفاده می کنند و این روند محل کمتری را در حافظه اشغال می کند.

(۲) چون محاسبات در مبنای دو ساده تر انجام می گیرد.

(۳) چون اساس کار کامپیوتر بر مبنای عبور کردن یا نکردن جریان الکتریسیته از یک آلمان می باشد.

(۴) مورد ۲ و ۳

۱۲۱- ویژگی نسل چهارم در استفاده از می باشد؟

(۱) IC و ترانزیستور (۳) ریز پردازنده (۴) ترانزیستور و لامپ خلاء

۱۲۲- سرعت پردازش کامپیوتر با کدامیک از واحدهای زیر سنجیده می شود؟

(۱) میلیون کلمه در ثانیه (۲) میلیون دستور العمل در ثانیه

(۳) میلیون بیت در ثانیه (۴) میلیون بایت در ثانیه

۱۲۳- در کامپیوتر با پردازنده ۳۲ بیتی هر بایت برابر با است.

(۱) ۸ بیت (۲) ۱۶ بیت (۳) ۳۲ بیت (۴) ۴ بیت

۱۲۴- در تعریف حافظه **cache** می توان گفت که

(۱) جزو حافظه اصلی است که بین **Ram** و پردازنده اصلی قرار دارد.

(۲) جزو حافظه های جانبی است.

(۳) جزو حافظه اصلی است که بین **Rom** و فلاپی دیسک قرار دارد.

(۴) بخشی از حافظه است.

(۱) مدیریت حافظه (۲) تخصیص دهنده وقت CPU

(۳) رابطه بین HARD WARE, USER (۴) هر سه مورد

۱۲۶- قدرت پردازش کدامیک از کامپیوترهای زیر بیشتر است؟

(۱) کامپیوترهای خیلی بزرگ SUPER COMPUTERS

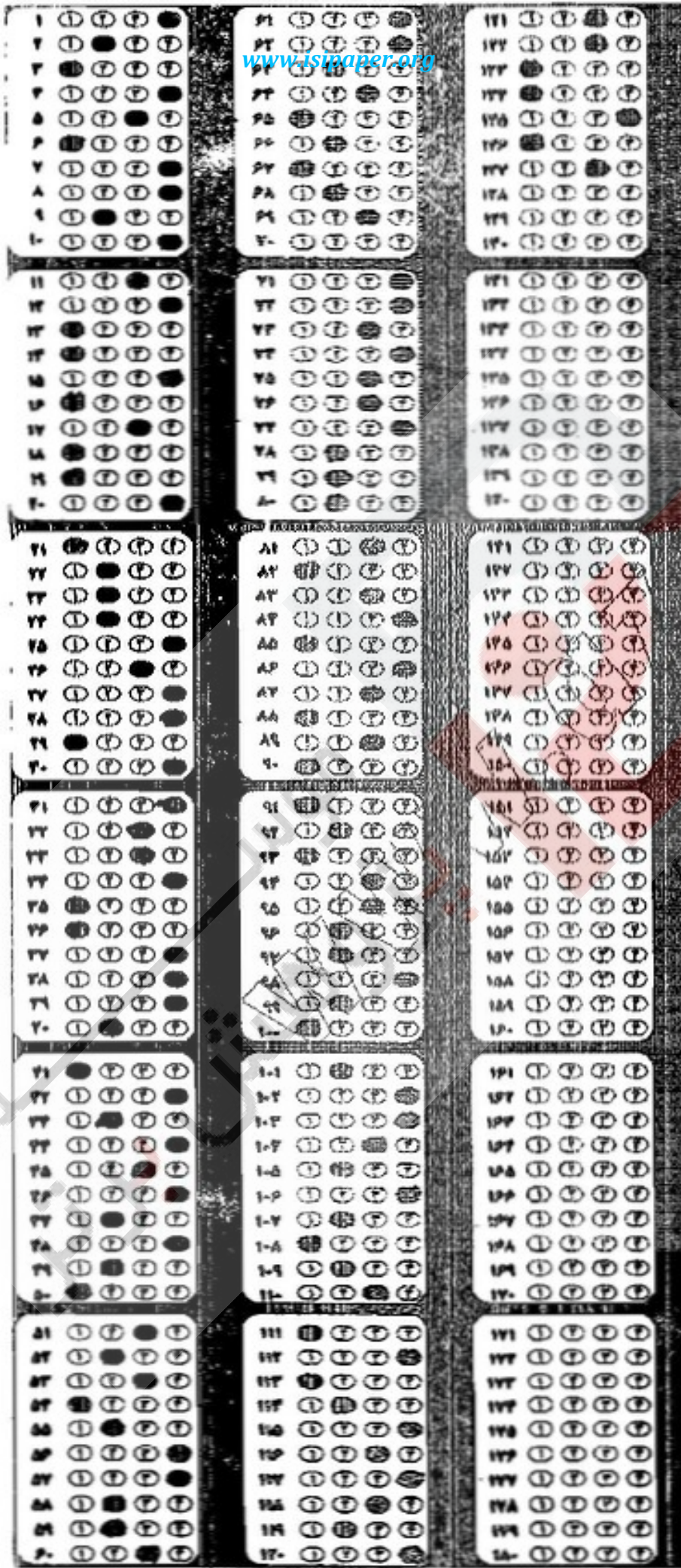
(۲) کامپیوترهای بزرگ MAXI COMPUTERS

(۳) کامپیوترهای شخصی MICRO COMPUTERS

(۴) کامپیوترهای کوچک MINI COMPUTERS

۱۲۷- اطلاعات در کدامیک از حافظه های زیر پایدار است؟

(۱) حافظه پنهان (۲) حافظه افزوده (۳) حافظه RAM (۴) حافظه ROM



۱- کدام دکمه روی نوار ابزار مشاهده می گردد؟

الف) Copy ب) Paste ج) Delete د) هر سه گزینه

۲- هرگاه از دستور Cut استفاده کنیم موضوع انتخاب شده به کجا انتقال می یابد؟

الف) به روی دسک تاپ می رود. ب) در کلیپ برد کپی می شود.

ج) به محل مورد نظر منتقل می شود. د) اصلا منتقل نمی شود.

۳- Defrag نمودن دیسک منجر به.....

الف) بالا رفتن سرعت خواندن فایل ها از دیسک می شود.

ب) بالا رفتن حجم دیسک می شود.

ج) پاک نمودن اطلاعات اضافی دیسک می شود.

د) هر سه مورد

۴- کدام عامل به قدرت ریزپردازنده ارتباطی ندارد؟

الف) ظرفیت حافظه اصلی ب) طول کلمه

ج) مدل کامپیوتر د) میزان حافظه اصلی

۵- حافظه ROM:

الف) فقط خواندنی و ناپایدار است. ب) فقط خواندنی و پایدار است.

ج) فقط نوشتنی و ناپایدار است. د) فقط نوشتنی و پایدار است.

۶- حافظه ROM محل نگهداری:

الف) اطلاعات پردازش شده توسط کامپیوتر است.

ب) اطلاعاتی است که کارخانه سازنده مادربرد جهت راه اندازی سیستم در آن قرار می دهد.

ج) اطلاعات ورودی توسط صفحه کلید است که برای سیستم مهم اند.

د) اطلاعات پاک شدنی است که فقط یک بار توسط کاربر نوشته می شود.

۷- کدام عبارت نادرست است؟

الف) هر چند تعداد و گنجایش ثبات های CPU بیش تر باشد قدرت پردازش CPU بیش تر می شود.

ب) حجم داده ای که یک ثبات ۶۴ بیتی جا به جا می کند دو برابر ثبات ۳۲ بیتی است.

ج) ثبات ها، داده ها و دستورالعمل های در حال پردازش را به سرعت دریافت، نگهداری و منتقل می کنند.

د) ثبات ها وظیفه ثبت و نگهداری عملیات انجام شده توسط CPU را بر عهده دارند.

۸- کدام گزینه صحیح است؟

الف) ظرفیت گذرگاه، معرف مقدار داده هایی است که در هر لحظه می توانند از گذرگاه عبور کنند.

ب) ساعت سیستم، سرعت انجام عملیات CPU را در هر چرخه ماشین، تنظیم و هماهنگ می کند.

ج) منظور از مجموعه دستورالعمل های CPU، دستورات ریاضی ای است که CPU آنها را پردازش می نماید.

د) هر سه گزینه

۹- کیفیت تصویر در صفحه نمایش به کدام دسته از عوامل زیر بستگی دارد؟

الف) کارت گرافیکی و درجه وضوح نمایش

ب) صفحه نمایش، مکان نما و تعداد رنگ

ج) بزرگی صفحه نمایش، رنگی بودن صفحه و نوع کامپیوتر

د) کارت گرافیکی و تعداد رنگ

۱۰- تفاوت ROM و RAM چیست؟

الف) فرقی ندارد.

ب) RAM از نوع نیمه هادی و ROM از مواد مغناطیسی است.

ج) ROM فقط خواندنی است اما RAM فقط نوشتنی است.

د) ROM فقط خواندنی است اما RAM خواندنی و نوشتنی است.

۱۱- اگر کامپیوتری ۱۶ دستگاه جانبی داشته باشد برای آدرس دهی این ۱۶ دستگاه حداقل به چند بیت نیاز دارد؟

الف) ۸

ب) ۴

ج) ۳

د) ۱۶

۱۲- کدام یک از گزینه های زیر درباره مشخصات حافظه اصلی هر کامپیوتر صحیح است؟

الف) به شکل IC است - درون کامپیوتر قرار دارد و به هنگام رفتن برق یا خاموش شدن کامپیوتر، اطلاعات آن پاک می شود.

ب) غیر فرار بوده، درون هر کامپیوتر وجود دارد و از آن برای ذخیره سازی نتایج کلیه پردازش های کامپیوتری استفاده می شود.

ج) بسیار گران، فرار و دارای سرعت زیاد می باشد.

د) بر حسب این که حافظه اصلی از نوع ROM می باشد، پاسخ الف صحیح می باشد.

۱۳- یک سطر از حافظه اصلی:

الف) می تواند داده های مختلف را هم زمان نگهداری کند.

ب) با یک شماره که آدرس نامیده می شود مشخص می شود.

ج) می تواند داده ها را نگهداری کند ولی قادر به نگهداری برنامه نیست.

د) با یک آدرس که می تواند با توجه به محتویات آن تغییر کند، مشخص می گردد.

۱۴- از بیت توازن «Parity Bit» به چه منظوری استفاده می شود؟

الف) ذخیره سازی در حافظه کامپیوتر

ب) ذخیره اعداد به صورت دودویی

ج) بررسی خطاهای موجود در سایر بیت ها

د) علامت مثبت یا منفی در اعداد

۱۵- برنامه مقیم در حافظه برنامه ای است که:

الف) در حافظه جانبی ذخیره می شود و پس از فراخواندن به حافظه اصلی منتقل می شود.

(ب) توسط کاربر برای اجرای برنامه خاصی به کامپیوتر داده می شود.

(ج) در حافظه اصلی ذخیره می شود و تا روشن بودن کامپیوتر در حافظه باقی می ماند.

(د) برای برنامه های خاص طراحی شده است.

۱۶- ظرفیت یک CD تقریباً چند مگابایت است؟

(د) ۹۵۰

(ج) ۶۸۰

(ب) ۵۱۲

(الف) ۲۵۶

۱۷- کدام مورد برای ذخیره و بازیابی اطلاعات از خاصیت مغناطیس استفاده نمی کنند؟

(د) Cool Disk

(ج) CD-ROM

(ب) هارد دیسک

(الف) RAM موبایل

۱۸- استوانه یا سیلندر چیست؟

(الف) مجموعه‌ای از کلیه شیارهای هم شماره در یک دیسک چند صفحه ای

(ب) مجموعه ای از قطاع های هم شماره در یک دیسک چند صفحه ای

(ج) مجموعه شیارهایی از دیسک سخت که دارای یک شعاع نمی باشند.

(د) به دیسک های سختی می گویند که به شکل استوانه می باشد.

۱۹- در کدام یک از حافظه های زیر امکان حذف اطلاعات وجود ندارد؟

(د) Cache Memory

(ج) Virtual Memory

(ب) RAM

(الف) ROM

۲۰- اولین سخت افزار لازم برای اجرای سیستم عامل کدام است؟

(د) سی دی رام

(ج) باتری

(ب) رم

(الف) کارت گرافیکی